

Утверждено
Врио директора

(наименование должности исполняющего лица)

ГАСУ СО АО Наримановский дом-интернат

Местоположение учреждения

В.В. Песков

(размер шрифта подписи)

января 20 23 г.

План финансово-хозяйственной деятельности на 20 22 г.
(на 20 23 г. и плановый период 20 24 и 20 25 годов¹)

от 09 января 20 23 г.²

Орган, осуществляющий

функции и полномочия учредителя

Министерство социального развития и труда Астраханской области

Дата

по Сводному реестру

главы по БК

по Сводному реестру

ИНН

КПП

по ОКЕИ

Коды	
09.01.2023	122000511
	148
	122НБ632
	3008010278
	302301001
	383

Учреждение ГАСУ СО АО Наримановский дом-интернат

Единица измерения: руб.

Раздел I. Поступления и выплаты

Наименование показателя	Код строки	Код по бюджетной классификации Российской Федерации ³	Аналитический код	Сумма				за пределами планового периода
				на 20 23 г. текущий финансовый год	на 20 24 г. первый год планового периода	на 20 25 г. второй год планового периода		
Остаток средств на начало текущего финансового года ¹	0001	X	X		0,00			0,00
Остаток средств на конец текущего финансового года ⁵	0002	X	X					
Доходы, всего:	1000		100	369 372 312,00	306 498 015,00	315 330 322,00		
в том числе:								
доходы от собственности, всего	1100	120						
в том числе:	1110							
доходы от оказания услуг, работ, компенсации затрат учреждений, всего	1200	130	131	369 372 312,00	306 498 015,00	315 330 322,00		
в том числе:								
субсидии на финансовое обеспечение выполнения государственного (муниципального) задания за счет средств бюджета	1210	130	131	325 872 312,00	251 498 015,00	253 330 322,00		
доходы от оказания платных услуг, работ	1220	130	131	43 500 000,00	55 000 000,00	62 000 000,00		
доходы от штрафов, пеней, иных сумм принудительного изъятия, всего	1300	140						
в том числе:								
безвозмездные денежные поступления, всего	1310	140						
в том числе:								
прочие доходы, всего	1400	150	150	0,00	0,00	0,00		
в том числе:								
целевые субсидии	1510	150	150	0,00	0,00	0,00		
субсидии на осуществление капитальных вложений	1520	150	161					
доходы от операций с активами, всего	1900							

Наименование показателя	Код строки	Код по бюджетной классификации Российской Федерации ³	Аналитический код	Сумма					за пределами планового периода
				на 20 23 г. текущий финансовый год	на 20 24 г. первый год планового периода	на 20 25 г. второй год планового периода			
в том числе:	2	3	4	5	6	7	8		
Прочие поступления, всего ⁶	1980	х	180						
из них:									
увеличение остатков денежных средств за счет возврата дебиторской задолженности прошлых лет	1981	510							
Расходы, всего	2000	х	200	369 372 312,00	306 498 015,00	315 330 322,00	х		
доформированного (муниципального) задания за счет средств бюджета:									
на выплаты персоналу, всего	2100	х	210	325 872 312,00	251 498 015,00	253 330 322,00	х		
в том числе:									
оплата труда	2110	111	211	175 842 875,00	147 096 035,00	147 166 926,00	х		
прочие выплаты персоналу, в том числе компенсационного характера	2120	112					х		
новые выплаты, за исключением фонда оплаты труда учреждения, для выполнения отдельных полномочий	2130	113					х		
взносы по обязательному социальному страхованию на выплаты по оплате труда работников и иные выплаты работникам учреждений, всего	2140	119	213	59 145 323,00	50 348 880,00	50 370 289,00	х		
в том числе:									
на выплаты по оплате труда	2141	119	213	59 145 323,00	50 348 880,00	50 370 289,00	х		
на иные выплаты работникам	2142	119					х		
депозитные обязательства военнослужащих и сотрудников, имеющих специальные звания	2150	131					х		
иные выплаты военнослужащим и сотрудникам, имеющим специальные звания	2160	134					х		
студенческие взносы на обязательное социальное страхование в части выплат персоналу, подлежащим обязательному страхованию взносами	2170	139					х		
социальные и иные выплаты населению, всего	2200	300					х		
в том числе:									
социальные выплаты гражданам, кроме публичных нормативных социальных выплат из них	2210	320					х		
пособия, компенсации и иные социальные выплаты гражданам, кроме публичных нормативных обязательств	2211	321					х		
социальное обеспечение детей-сирот и детей, оставшихся без попечения родителей	2212	360					х		
уплата налогов, сборов и иных платежей, всего	2300	850	291	10 076 693,00	4 306 895,00	4 306 895,00	х		
из них:									
налог на имущество организаций и земельный налог	2310	851	291	10 059 083,00	4 298 090,00	4 298 090,00	х		
иные налоги (включаемые в состав расходов) в бюджеты бюджетной системы Российской Федерации, а также государственная пошлина	2320	852	291	17 610,00	8 805,00	8 805,00	х		
налог на имущество физических лиц	2330	853	292	0,00	0,00	0,00	х		
бюджетные перечисления организациям и физическим лицам, всего	2400	х					х		
из них:									
госпити, предоставляемые другим организациям и физическим лицам	2410	810					х		

Наименование показателя	Код строки	Код по бюджетной классификации Российской Федерации ³	Аналитический код	Сумма						
				на 20 23 г. текущий финансовый год	на 20 24 г. первый год планового периода	на 20 25 г. второй год планового периода	за пределами планового периода			
1	2	3	4	5	6	7	8			
бююсы в международные организации										
прочие выплаты (кроме выплат на закупку товаров, работ, услуг)	2420	862								
исполнение бюджетных актов Российской Федерации и мировых соглашений по возмещению вреда, причиненного в результате деятельности учреждения	2520	831								
расходы на закупку товаров, работ, услуг, всего ¹	2600	x	220	80 807 421,00	49 746 205,00	51 486 212,00	x			
в том числе:										
закупку научно-исследовательских и опытно-конструкторских работ	2610	241								
закупку товаров, работ, услуг в сфере информационно-коммуникационных технологий	2620	242								
закупку товаров, работ, услуг в целях капитального ремонта государственного (муниципального) имущества	2630	243								
прочую закупку товаров, работ и услуг, всего	2640	244	220	80 807 421,00	49 746 205,00	51 486 212,00				
из них:										
услуги связи	2641	244	221	201 204,00	82 623,00	85 928,00				
коммунальные услуги	2642	244	223	6 280 576,00	2 628 239,00	2 733 369,00				
рабочие, услуги по содержанию имущества	2643	247	223	6 086 180,00	3 078 598,00	3 201 742,00				
прочие работы, услуги	2644	244	225	3 429 294,02	1 429 294,02	1 429 294,02				
основные средства	2645	244	226	2 320 888,31	1 320 888,31	1 320 888,31				
материалы и первичные средства	2646	244	310	7 282 546,32	1 282 546,32	1 282 546,32				
предукупные материалы	2647	244	341	5 140 545,00	3 854 808,00	4 009 063,00				
горюче-смазочные материалы	2648	244	342	40 991 117,00	33 855 826,00	35 210 059,00				
прочие материальные запасы	2649	244	343	616 279,00	616 279,00	616 279,00				
иной причисляемой доход деятельности:	2650	244	346	8 458 191,35	1 597 043,35	1 597 043,35				
на выплаты персоналу, всего	2650	x	200	43 500 000,00	55 000 000,00	62 000 000,00	x			
в том числе:										
оплата труда	2651	111	211	12 200 000,00	16 500 000,00	19 100 000,00	x			
прочие выплаты персоналу, в том числе компенсационного характера	2652	112					x			
иные выплаты, за исключением фонда оплаты труда учреждения, для выполнения отдельных полномочий	2653	113					x			
выплаты по обь государственному социальному страхованию за выплаты по оплате труда работников и иные выплаты работникам учреждений, всего	2654	119	213	4 023 400,00	5 442 000,00	6 299 200,00	x			
выплаты работам, сборам и иным платежам, всего	2660	850	291	340 000,00	340 000,00	340 000,00	x			
из них:										
выплаты по страхованию от несчастных случаев и заболеваний, связанных с работой	2661	851	291	310 000,00	310 000,00	310 000,00	x			
выплаты по страхованию от несчастных случаев и заболеваний, связанных с работой, в том числе: выплаты на возмещение вреда, причиненного в результате деятельности учреждения	2662	852	291	20 000,00	20 000,00	20 000,00	x			
выплаты на возмещение вреда, причиненного в результате деятельности учреждения, в том числе: выплаты на возмещение вреда, причиненного в результате деятельности учреждения	2663	853	292	10 000,00	10 000,00	10 000,00	x			
прочие выплаты (кроме выплат на закупку товаров, работ, услуг)	2670	x					x			

Наименование показателя	Код строки	Код по бюджетной классификации Российской Федерации ³	Аналитический код	Сумма				за предшествующий плановый период
				на 20 23 г. текущий финансовый год	на 20 24 г. первый год планового периода	на 20 25 г. второй год планового периода		
1	2	3	4	5	6	7	8	
уплата налогов, сборов и иных платежей, всего	2820	850					х	
в том числе:								
налог на имущество организаций и земельный налог	2821	851					х	
налог на имущество физических лиц и налог в составе расходов в бюджеты бюджетной системы Российской Федерации, а также государственная пошлина	2822	852					х	
акцизы и штрафы (в том числе административных пеней, иных платежей)	2823	853					х	
прочие налоги и сборы (включая на имущество организаций)	2830	х					х	
исполнение судебных актов Российской Федерации и мировых соглашений по возмещению вреда (проникновению и разрушению деятельности учреждений)	2831	831					х	
расходы на закупку товаров, работ, услуг, всего	2840	х					х	
в том числе:								
покупку на конкурсной основе и открыто-конкурсный способ	2841	241						
закупку товаров, работ, услуг в сфере информационно-коммуникационных технологий	2842	242						
закупку товаров, работ, услуг в целях капитального ремонта государственного (муниципального) имущества	2843	243						
прочую закупку товаров, работ и услуг, всего	2844	244						
в том числе:								
оплату счетов		244	310					
в том числе в составе кредитов стипендий на осуществление муниципальных функций:								
всего	2850	х					х	
расходы на закупку товаров, работ, услуг, всего	2860	х						
закупку товаров, работ, услуг в целях капитального ремонта государственного (муниципального) имущества	2861	243						
капитальные вложения в объекты государственной (муниципальной) собственности, всего	2862	400						
строительство (реконструкция) объектов недвижимого имущества государственным (муниципальным) учреждениям	2863	407						

Наименование показателя	Код строки	Код по бюджетной классификации Российской Федерации ³	Аналитический код	Сумма			за предельный плановый период
				на 20 23 г. текущий финансовый год	на 20 24 г. первый год планового периода	на 20 25 г. второй год планового периода	
Выданы, уменьшающие доход, всего ⁸	2	3	4	5	6	7	8
в том числе:	3000	100					X
налог на прибыль ⁹	3010						X
налог на добавленную стоимость ⁹	3020						X
налог на имущество физических лиц ⁹	3030						X
Прочие выплаты, всего ⁹	4000	X					X
из них:							X
возврат в бюджет средств субсидии	4010	610					X

¹ В случае утверждения закона (резолюции) о бюджете на текущий финансовый год и плановый период.

² Указываете для исполнения Планового бюджета в соответствии с Планом мероприятий (программой) для утверждения Плана.

³ В графе 3 отражаются:

по строкам 1100 - 1900 - коды аналитической группы дохода доходов бюджетов классификации доходов бюджетов;

по строкам 1980 - 1990 - коды аналитической группы вида источника финансирования дефицитов бюджетов классификации источников финансирования дефицитов бюджетов;

по строкам 3000 - 3030 - коды аналитической группы дохода доходов бюджетов классификации доходов бюджетов, по которым планируется уплата налогов, уменьшающих доход (в том числе налог на прибыль, налог на добавленную стоимость, единый налог на вмененный доход для отдельных видов деятельности).

⁴ Аналитический код формируется по 4-значному коду, который формируется исходя из кода аналитической группы дохода доходов бюджетов классификации доходов бюджетов (код строки 2) и кода аналитической группы вида источника финансирования дефицитов бюджетов классификации источников финансирования дефицитов бюджетов (код строки 3) по формуле: код строки 2 * 1000 + код строки 3.

⁵ По строкам 0001 и 0002 указываются планируемые суммы остатков средств на начало и на конец планируемого года, если указанные показатели по решению органа, осуществляющего функции и полномочия учредителя, планируются на этапе формирования проекта Плана либо указываются фактические остатки средств при внесении изменений в утвержденный План после завершения отчетного финансового года.

⁶ Уменьшения на субиндексный уровень. При формировании Плана (проекта Плана) необходимо учитывать показатели уровня исполнения в рамках расчета между головным учреждением и обособленным подразделением.

⁷ Если указывать выплаты по доходам по данным таблицы, рубль, указывать в строке 3000. Рубли: 1 - тысяча, 2 - две тысячи и выплаты Плана, подлежат детализации в Разделе 2 "Сведения по выплатам на дату: тариф, рубль, рубль" Плана.

⁸ Показатель отражается со знаком "минус".

⁹ При указании процента выплаты относятся к сумме в том числе показателя уменьшения денежных средств за счет возврата средств субсидии, предоставления займа (субсидии), размещения депозитовых средств на банковских депозитах. При формировании Плана (проекта Плана) необходимо учитывать выплаты, включая выплаты включенный в рамках расчета между головным учреждением и обособленным подразделением.

Рангел 2. Сведения по выплатам на закупки товаров, работ, услуг.¹⁰

№ п/п	Наименование показателя	Коды строк	Год начала закупки	Сумма				
				на 20 23 г. (текущий финансовый год)	на 20 24 г. (первый год планового периода)	на 20 25 г. (второй год планового периода)	за пределами планового периода	
1	2	3	4	5	6	7	8	
1	Выплаты на закупку товаров, работ, услуг, всего ¹¹	26000	X	107 744 021,00	82 464 205,00	87 747 012,00		
	в том числе:							
1.1	по контрактам (договорам), заключенным до начала текущего финансового года без применения норм Федерального закона от 5 июля 2013 г. № 44-ФЗ "О контрактной системе в сфере закупок товаров, работ, услуг для обеспечения государственных и муниципальных нужд" (Собрание законодательства Российской Федерации, 2013, № 14, ст. 1652; 2018, № 32, ст. 5104) (далее - Федеральный закон № 44-ФЗ) и Федерального закона от 18 июля 2011 г. № 223-ФЗ "О закупках товаров, работ, услуг отдельными видами юридических лиц" (Собрание законодательства Российской Федерации, 2011, № 30, ст. 4571; 2018, № 32, ст. 5135) (далее - Федеральный закон № 223-ФЗ) ¹²	26100	X					
1.2	по контрактам (договорам), планируемым к заключению в соответствующем финансовом году без применения норм Федерального закона № 44-ФЗ и Федерального закона № 223-ФЗ ¹²	26200	X					
1.3	по контрактам (договорам), заключенным до начала текущего финансового года с учетом требований Федерального закона № 44-ФЗ и Федерального закона № 223-ФЗ ¹²	26300	X					
1.4	по контрактам (договорам), заключенным и выполняемым в соответствующем финансовом году с учетом требований Федерального закона № 44-ФЗ и Федерального закона № 223-ФЗ ¹¹	26400	X					
	в том числе:							
1.4.1	за счет субсидий, предоставляемых на финансовое обеспечение выполнения государственного (муниципального) задания	26410	X					
	в том числе:							
1.4.1.1	в соответствии с Федеральным законом № 44-ФЗ	26411	X					
1.4.1.2	в соответствии с Федеральным законом № 223-ФЗ ¹⁴	26412	X					
1.4.2	за счет субсидий, предоставляемых в соответствии с абзацем вторым пункта 1 статьи 78.1 Бюджетного кодекса Российской Федерации	26420	X					
	в том числе:							
1.4.2.1	в соответствии с Федеральным законом № 44-ФЗ	26421	X					
1.4.2.2	в соответствии с Федеральным законом № 223-ФЗ ¹⁴	26422	X					
1.4.3	за счет субсидий, предоставляемых на осуществление капитальных вложений ¹³	26430	X	0,00				
1.4.4	за счет средств областного или местного бюджетов	26440	X					
	в том числе:							
1.4.4.1	в соответствии с Федеральным законом № 44-ФЗ	26441	X					
1.4.4.2	в соответствии с Федеральным законом № 223-ФЗ ¹⁴	26442	X					
1.4.5	за счет прочих источников финансового обеспечения	26450	X					

№ п/п	Наименование показателя	Коды строк	Год начала закладки	Сумма					за предельный планового периода
				на 20 23 г. (текущий финансовый год)	на 20 24 г. (первый год планового периода)	на 20 25 г. (второй год планового периода)			
1	2	3	4	5	6	7	8	9	
1.4.5.1	в том числе: в соответствии с Федеральным законом № 44-ФЗ	26451	X						
1.4.5.2	в соответствии с Федеральным законом № 223-ФЗ	26452	X						
2	Итого по контрактам, планируемым к заключению в соответствующем финансовом году в соответствии с Федеральным законом № 44-ФЗ, по соответствующему году закладки в том числе по году начала закладки:	26500 26510	X						
3	Итого по договорам, планируемым к заключению в соответствующем финансовом году в соответствии с Федеральным законом № 223-ФЗ, по соответствующему году закладки в том числе по году начала закладки:	26600 26610	X						

Руководитель учреждения
(уполномоченное лицо учреждения)

Врио директора
(подпись)

В.В. Лисков
(подпись)

Исполнитель: Главный бухгалтер
(подпись)

Мирanova Ю.В.
(подпись)

66-75-15
(телефон)

от 09 января 20 23 г.

16. В разделе 2 "Сведения по выданным на заблужде товаров, работ, услуг" Планов детально проработаны показатели выплат по расходам на закупку товаров, работ, услуг, отраженные в строке 26600 Раздела 2 "Сведения по выплатам на закупку товаров, работ, услуг" Плана распределяются на выплаты по контрактам (договорам), заключенным (планируемым к заключению) в соответствии с гражданским законодательством Российской Федерации (строки 26100 и 26200), а также по контрактам (договорам), заключенным в соответствии с требованиями законодательства Российской Федерации и иных нормативных правовых актов о контрактной системе в сфере закупок товаров, работ, услуг для государственных и муниципальных нужд, с детализацией указанных выплат по контрактам (договорам), заключенным до начала текущего финансового года (строка 26300) и планируемым к заключению в соответствующем финансовом году (строки 26400) и должны соответствовать показателям соответствующей графы по строке 26600 Раздела 1 "Поступления и выплаты" Плана.

17. Указываются суммы, выделенные (использованные) на оплату (подарки, выплаты, услуги, материальная помощь) государственных служащих (работников) федеральной налоговой службы, федеральной школы № 221-ФЗ, в том числе, предусмотренных Уставными федеральными законами:

17.1. Указываются суммы затрат на проезд, работ, услуг, осуществляемых в соответствии с Федеральным законом № 44-ФЗ и Федеральным законом № 223-ФЗ

17.2. Государственным (муниципальным) бюджетным учреждением показателя не формируется

17.3. Указываются суммы затрат на проезд, работ, услуг, осуществляемых в соответствии с Федеральным законом № 44-ФЗ

18. Плановые показатели затрат на закупку товаров, работ, услуг до строки 26500 государственного (муниципального) бюджетного учреждения должны быть не менее сумм показателей строк 26410, 26420, 26430, 26440 по соответствующей графе государственного (муниципального) автономного учреждения - не менее показателя строк 26410, 26420, 26430, 26440 по соответствующей графе.

**Обоснования (расчеты) плановых показателей по поступлениям доходов от собственности
на 2023 год и на плановый период 2024 и 2025 годов**

Полное наименование учреждения
Вид документа

ГАСУ СО АО Наримановский ПНИ

01

Единица измерения:

руб

(исходный документ - вид 01 - обоснования к документу - вид 12)

1. Расчет объема поступлений доходов от собственности

Наименование показателя	Код строки	Сумма, руб		
		на 2023 год (на текущий финансовый год)	на 2024 год (на первый год планового периода)	на 2025 год (на второй год планового периода)
1	2	3	4	5
Доходы, полученные в виде арендной либо иной платы за передачу в возмездное пользование государственного и муниципального имущества	0100	0,00	0,00	0,00
Доходы в виде процентов по остаткам средств на счетах автономных учреждений и кредитных организациях	0400	0,00	0,00	0,00
Проценты по иным финансовым инструментам	0600	0,00	0,00	0,00
Доходы от распоряжения имуществом на результаты интеллектуальной деятельности и средствами индивидуальности	0800	0,00	0,00	0,00
Итого по 2 показателю (сумма доходов от собственности автономных учреждений)	0900	0,00	0,00	0,00
Итого	9000	0,00	0,00	0,00

Руководитель
(уполномоченное лицо)

Бриго директора
(должность)


(подпись)

В.В. Лескова
(расшифровка подписи)

Михайлова Ю В

66-75-15

Исполнитель

(должность)


(подпись)

(фамилия, инициалы)

09

январь

20

23

г

3. Расчет балансовых поступлений в виде процентов по облигациям с учетом автономных учреждений и кредитных организаций

Наименование облигаций	Код строки	на 2023 год (всучетный финансовый год)			на 2024 год (первый год планового периода)			на 2025 год (второй год планового периода)		
		средств по облигациям, начисляемых процентов	ставка размещения, %	сумма доходов в виде процентов	средств по облигациям, начисляемых процентов	ставка размещения, %	сумма доходов в виде процентов	средств по облигациям, начисляемых процентов	ставка размещения, %	сумма доходов в виде процентов
1	2	3	4	5	6	7	8	9	10	11
	0001			0,00			0,00			0,00
	0002			0,00			0,00			0,00
	0003			0,00			0,00			0,00
	0004			0,00			0,00			0,00
	0005			0,00			0,00			0,00
	0006			0,00			0,00			0,00
	0007			0,00			0,00			0,00
	0008			0,00			0,00			0,00
	0009			0,00			0,00			0,00
Итого	9999	X	X	0,00	X	X	0,00	X	X	0,00

4. Расчет плановых поступлений в виде процентов по видам финансовым инструментам

Наименование показателя	Код строки	на 2023 год (третий финансовый год)			на 2024 год (первый год планового периода)			на 2025 год (второй год планового периода)		
		3	4	5	6	7	8	9	10	11
	0001			0,00			0,00			0,00
	0002			0,00			0,00			0,00
	0003			0,00			0,00			0,00
	0004			0,00			0,00			0,00
	0005			0,00			0,00			0,00
	0006			0,00			0,00			0,00
	0007			0,00			0,00			0,00
	0008			0,00			0,00			0,00
	0009			0,00			0,00			0,00
	9000	X	X	0,00	X	X	0,00	X	X	0,00

Итого

5. Расчет плановых поступлений в порядке размещения расходов, понесенных в связи с эксплуатацией имущества, находящегося в оперативном управлении бюджетных и

Наименование объекта	Код строки	Плата (тариф) за единицу (объект) на 2023 год (текущий финансовый год)			Планируемый объем объектов, предоставляемых в пользование на 2024 год (первый год планового периода)			Объем планируемых поступлений на 2025 год (второй год планового периода)		
		3	4	5	6	7	8	9	10	11
1	2									
	0100							0,00	0,00	0,00
	0101							0,00	0,00	0,00
	0102							0,00	0,00	0,00
	0103							0,00	0,00	0,00
	0104							0,00	0,00	0,00
	0105							0,00	0,00	0,00
	0106							0,00	0,00	0,00
	0107							0,00	0,00	0,00
	0108							0,00	0,00	0,00
	0109							0,00	0,00	0,00
	0110							0,00	0,00	0,00
	0111							0,00	0,00	0,00
Итого	9000	X	X	X	X	X	X	0,00	0,00	0,00

6. Расчет планируемых поступлений в виде дозоров от распоряжения правами на результаты интеллектуальной деятельности и средствами индивидуализации

Наименование объектов	Код строки	Плати за 1 объект					Планируемый объем предоставления прав на использование объектов интеллектуальной собственности			Объем планируемых поступлений		
		на 2023 год (на текущий финансовый год)	на 2024 год (на первый год планового периода)	на 2025 год (на второй год планового периода)	на 2023 год (на текущий финансовый год)	на 2024 год (на первый год планового периода)	на 2025 год (на второй год планового периода)	на 2023 год (на текущий финансовый год)	на 2024 год (на первый год планового периода)	на 2025 год (на второй год планового периода)		
Доходы от распоряжения правами на результаты интеллектуальной деятельности, всего												
	0100	x	x	x	x	x	x	0,00	0,00	0,00		
	0101							0,00	0,00	0,00		
	0102							0,00	0,00	0,00		
	0103							0,00	0,00	0,00		
	0104							0,00	0,00	0,00		
	1105							0,00	0,00	0,00		
Доходы от распоряжения правами на результаты интеллектуальной деятельности и средствами индивидуализации, всего								0,00	0,00	0,00		
	0200	x	x	x	x	x	x	0,00	0,00	0,00		
	0201							0,00	0,00	0,00		
	0202							0,00	0,00	0,00		
	0203							0,00	0,00	0,00		
	0204							0,00	0,00	0,00		
	1105							0,00	0,00	0,00		
	0200							0,00	0,00	0,00		
	0600	x	x	x	x	x	x	0,00	0,00	0,00		

Итого

7. Расчет плановых потребностей в виде прочих поступлений от использования имущества, находящегося в оперативном управлении физических лиц, и автономных учреждений

Наименование показателя	Код группы	Планка (график) за календарный период			Плановые показатели объектов государственного и автономного учреждений			Средн. мес.			Объем планируемых поступлений		
		на 2023 год (на текущий финансовый год)	на 2024 год (на период планового периода)	на 2025 год (на период планового периода)	на 2023 год (на текущий финансовый год)	на 2024 год (на период планового периода)	на 2025 год (на период планового периода)	на 2023 год (на текущий финансовый год)	на 2024 год (на период планового периода)	на 2025 год (на период планового периода)	на 2023 год (на текущий финансовый год)	на 2024 год (на период планового периода)	на 2025 год (на период планового периода)
1	2	3	4	5	6	7	8	9	10	11	12	13	
	0101							0,00	0,00	0,00			
	0102							0,00	0,00	0,00			
	0103							0,00	0,00	0,00			
	0104							0,00	0,00	0,00			
	0105							0,00	0,00	0,00			
	0106							0,00	0,00	0,00			
	0107							0,00	0,00	0,00			
	0108							0,00	0,00	0,00			
	0109							0,00	0,00	0,00			
	0110							0,00	0,00	0,00			
	Итого							0,00	0,00	0,00			

**Обоснования (расчеты) плановых показателей по поступлениям от оказания услуг, работ, компенсации затрат учреждений
на 2023 год и на плановый период 2024 и 2025 годов**

Полное наименование учреждения
Выс документа

ГАСУ СО АО Наримановской ПНИ
01
(Кодовый документ - код(О), отнесения к документу - код(О))

Единица измерения: руб

I. Расчет объема плановых поступлений от оказания услуг, работ, компенсации затрат учреждений

Наименование показателя	Код строки	Сумма, руб		
		на 2023 год (на текущий финансовый год)	на 2024 год (на первый год планового периода)	на 2025 год (на второй год планового периода)
1	2	3	4	5
Доходы от оказания услуг, выполнения работ, реализации готовой продукции за плату сверх установленных государственных (муниципальных) заданий	0100	325 872 312,00	251 498 015,00	253 330 322,00
доля от оказания услуг, выполнения работ, реализации готовой продукции за плату сверх установленных государственных (муниципальных) заданий	0200	0,00	0,00	0,00
доля от оказания услуг, выполнения работ, реализации готовой продукции за плату сверх установленных государственных (муниципальных) заданий	0210	43 500 000,00	55 000 000,00	62 000 000,00
Доходы от оказания услуг, выполнения работ, реализации готовой продукции за плату сверх установленных государственных (муниципальных) заданий	0500	0,00	0,00	0,00
Доходы от оказания услуг, выполнения работ, реализации готовой продукции за плату сверх установленных государственных (муниципальных) заданий	0600	0,00	0,00	0,00
Доходы от оказания услуг, выполнения работ, реализации готовой продукции за плату сверх установленных государственных (муниципальных) заданий	0700	0,00	0,00	0,00
Итого	9000	369 372 312,00	306 498 015,00	315 330 322,00

Руководитель: _____ (подпись) _____ (фамилия, инициалы) _____ (полное имя)
 (Уполномоченное лицо) (должность) (подпись) (фамилия, инициалы) (полное имя)
 Главный бухгалтер: _____ (подпись) _____ (фамилия, инициалы) _____ (полное имя)
 (должность) (подпись) (фамилия, инициалы) (полное имя)

09 января 20 23 г.

В. В. Лесков (расшифровка подписи) 66-75-15 (телефон)

3. Расчет плановых поступлений от оказания услуг, выполнения работ, реализации готовой продукции сверх установленного государственного задания

Наименование услуг (работ)	код строки	Платеж (тариф) за единицу услуги (работы)			Планируемый объем оказания услуг (выполнения работ)			Общий объем планируемых поступлений		
		на 2023 год (на текущий финансовый год)	на 2024 год (на первый год планового периода)	на 2025 год (на второй год планового периода)	на 2023 год (на текущий финансовый год)	на 2024 год (на первый год планового периода)	на 2025 год (на второй год планового периода)	на 2023 год (на текущий финансовый год)	на 2024 год (на первый год планового периода)	на 2025 год (на второй год планового периода)
I	2	3	4	5	6	7	8	9	10	11
	0001							0,00	0,00	0,00
	0002							0,00	0,00	0,00
	0003							0,00	0,00	0,00
	0004							0,00	0,00	0,00
	0005							0,00	0,00	0,00
	0006							0,00	0,00	0,00
	0007							0,00	0,00	0,00
	0008							0,00	0,00	0,00
Итого:		X	X	X	X	X	X	0,00	0,00	0,00

У.Е. - условные единицы в формах отчета плановых (финансовых) расходов, запланированных расходов платя (тарифа) и (или) порядке ее (его) расчета

вид	номер	наименование
I	2	2

3.2. Расчет плановых поступлений от оказания услуг, выполняемых работ, реализованных готовой продукции иной производимой доход деятельности

Наименование услуги (работы)	Код строки	Плата (тариф) за единицу услуги (работы)			Планируемый объем оказания услуг (выполнения работ)			Общий объем планируемых поступлений		
		на 2023 год (на текущий финансовый год)	на 2024 год (на первый год планового периода)	на 2025 год (на второй год планового периода)	на 2023 год (на текущий финансовый год)	на 2024 год (на первый год планового периода)	на 2025 год (на второй год планового периода)	на 2023 год (на текущий финансовый год)	на 2024 год (на первый год планового периода)	на 2025 год (на второй год планового периода)
Предоставление социального обслуживания в стационарной форме	0000	82 075,17	103 773,58	116 981,13	330,00	530,00	530,00	43 500 000,00	55 000 000,00	62 000 000,00
	0001							0,00	0,00	0,00
	0002							0,00	0,00	0,00
	0003							0,00	0,00	0,00
	0004							0,00	0,00	0,00
	0005							0,00	0,00	0,00
	0006							0,00	0,00	0,00
Итого							43 500 000,00	55 000 000,00	62 000 000,00	

3.2.1. Справочно: сведения о нормативных правовых (приказах) актах, устанавливающих размер платы (тарифы) и (или) норматив ее (его) расчета

№ п/п	Имя	Наименование
1	Иванов И.И.	Устав муниципального образования «Городской округ Щербинка» от 23.10.2013 № 4/23/13
2	Иванов И.И.	Устав муниципального образования «Городской округ Щербинка» от 23.10.2013 № 4/23/13
3	Иванов И.И.	Устав муниципального образования «Городской округ Щербинка» от 23.10.2013 № 4/23/13
4	Иванов И.И.	Устав муниципального образования «Городской округ Щербинка» от 23.10.2013 № 4/23/13
5	Иванов И.И.	Устав муниципального образования «Городской округ Щербинка» от 23.10.2013 № 4/23/13

4. Расчет плановых поступлений от возмещения расходов по решению судов (возмещения судебных издержек)

Наименование показателя	Код строки	Сумма, руб		
		на 2023 год (на текущий финансовый год)	на 2024 год (на первый год планового периода)	на 2025 год (на второй год планового периода)
1	2	3	4	5
	0001			
	0002			
	0003			
	0001			
	0002			
	0003			
Итого	9000	0.00	0.00	0.00

5. Расчет плановых поступлений в виде прочих поступлений от компенсации затрат бюджетных и автономных учреждений

Наименование показателя	Код строки	Сумма, руб		
		на 2023 год (на текущий финансовый год)	на 2024 год (на первый год планового периода)	на 2025 год (на второй год планового периода)
1	2	3	4	5
	0001			
	0002			
	0003			
	0001			
	0002			
	0003			
Итого	9000	0,00	0,00	0,00

**Обоснования (расчеты) плановых показателей по поступлениям текущего характера
на 2023 год и на плановый период 2024 и 2025 годов**

ГАСУ СО АО Нарядиново-Косовский ПНИ

01

Полное наименование учреждения
Вид документа

Единица измерения:

1. Расчет объема поступлений от прочих доходов текущего характера

Наименование показателя	1	2	Сумма, руб		
			3	4	5
Код строки		на 2023 год (на текущий финансовый год)	на 2024 год (на первый год планового периода)	на 2025 год (на второй год планового периода)	
Поступления текущего характера бюджетным и автономным учреждениям от сектора государственного управления	0100	0,00	0,00	0,00	
Поступления текущего характера от иных резидентов (за исключением сектора государственного управления и организаций государственного сектора)	0200	0,00	0,00	0,00	
Поступления текущего характера от нерезидентов (за исключением национальных организаций и правительств иностранных государств, международных финансовых организаций)	0300	0,00	0,00	0,00	
Всего	9000	0,00	0,00	0,00	

Врио директора



В.В. Песков

Исполнитель (Главный бухгалтер)
"09 " января 2023 г.



Миранова Ю.В.

Обновления (расчет) плановых показателей по поступлениям капитального характера от денежных поступлений
на 2023 год и на плановый период 2024 и 2025 годов

ГАСУ СО АО Наримановский ЦНИ

01

Полное наименование учреждения
Вид документа

Единица измерения

руб.

1. Расчет объема поступлений от прочих доходов капитального характера

Наименование показателя	Код строк и	Сумма, руб		
		на 2023 год (на текущий финансовый год)	на 2024 год (на первый год планового периода)	на 2025 год (на второй год планового периода)
1 Поступления капитального характера бюджетным и автономным учреждениям от сектора государственного управления	0100	0,00	0,00	0,00
Поступления капитального характера от иных резидентов (за исключением сектора государственного управления и организаций государственного сектора)	0200	0,00	0,00	0,00
Поступления капитального характера от нерезидентов (за исключением национальных организаций и правительства иностранных государств, международных финансовых организаций)	0300	0,00	0,00	0,00
Всего	9000	0,00	0,00	0,00

Врио директора

В.В. Песков

Исполнитель (Главный бухгалтер)

Миранова Ю.В.

"09" января 2023 г.

Обоснование (расчеты) плановых показателей прочих доходов на 2023 год и на плановый период 2024 и 2025 годов

Полное наименование учреждения
Вид документа

ГАСУ СО АО Нарымловский ГЭИ
01

Единица измерения:

1. Расчет объема поступлений от прочих доходов капитального характера

Наименование показателя	1	Код строки и	Сумма, руб		
			3 на 2023 год (на текущий финансовый год)	4 на 2024 год (на первый год планового периода)	5 на 2025 год (на второй год планового периода)
Доходы от безвозмездного права пользования акциями, предоставляемыми организациями (за исключением сектора государственного управления и организаций государственного сектора)		0100	0,00	0,00	0,00
Доходы от безвозмездного права пользования акциями, предоставляемыми организациями государственного сектора		0200	0,00	0,00	0,00
Доходы от безвозмездного права пользования акциями, предоставляемыми сектором государственного управления		0300	0,00	0,00	0,00
Доходы от безвозмездного права пользования акциями, предоставляемыми иными лицами		0400	0,00	0,00	0,00
Иные доходы		0500	0,00	0,00	0,00
Итого		9990	0,00	0,00	0,00

Врио директора

В.В. Песков

Исполнитель (Главный бухгалтер)
"09" января 2023 г.



Мирянова Ю.В.

Обновления (расчеты) плановых показателей безвозмездных неденежных поступлений в сектор государственного управления на 2023 год и на плановый период 2024 и 2025 годов

Полное наименование учреждения
 Вид документа

ГАСУ СО АО Нарымовский ЦНИ

01

Единица измерения:

1. Расчет объема поступлений от прочих доходов капитального характера

Наименование показателя	1	2	Сумма, руб		
			3	4	5
Код строки и			на 2023 год (на текущий финансовый год)	на 2024 год (на первый год планового периода)	на 2025 год (на второй год планового периода)
Безвозмездные неденежные поступления текущего характера от сектора государственного управления и организаций государственного сектора	0100	0,00	0,00	0,00	0,00
Безвозмездные неденежные поступления текущего характера от организаций государственного управления и организаций государственного сектора	0200	0,00	0,00	0,00	0,00
Безвозмездные неденежные поступления текущего характера от физических лиц	0300	0,00	0,00	0,00	0,00
Безвозмездные неденежные поступления текущего характера от нерезидентов	0400	0,00	0,00	0,00	0,00
Безвозмездные неденежные поступления капитального характера от сектора государственного управления и организаций государственного сектора	0500	0,00	0,00	0,00	0,00
Безвозмездные неденежные поступления капитального характера от организаций (за исключением сектора государственного управления и организаций государственного сектора)	0600	0,00	0,00	0,00	0,00
Безвозмездные неденежные поступления капитального характера от физических лиц	0700	0,00	0,00	0,00	0,00
Безвозмездные неденежные поступления в сектор государственного управления капитального характера от нерезидентов	0800	0,00	0,00	0,00	0,00
Прочие неденежные безвозмездные поступления	0900	0,00	0,00	0,00	0,00
Всего	9000	0,00	0,00	0,00	0,00

Врио директора

В.В. Песков

Исполнитель (Главный бухгалтер)
 "09" января 2023 г.




Мирянова Ю.В.

Расчеты (обоснования) к плану финансово-хозяйственной деятельности государственного (муниципального) учреждения

1. Расчеты (обоснования) выплат персоналу (строка 210)

III Фонд оплаты труда учреждений

Код видов расходов

Источник финансового обеспечения

КФО 4 – субсидии на выполнение государственного (муниципального) задания

1.1. Расчеты (обоснования) расходов на оплату труда

№ п/п	Должность, группа должностей	Установленная численность, единиц	всего	в том числе:			Ежемесячная надбавка к должностному окладу, %	Иные выплаты	Фонд оплаты труда в год, руб.
				по должностному окладу	по выплатам компенсационного характера	по выплатам стимулирующего характера			
1	2	3	4	5	6	7	8	9	10
1	Директор интерната 000001	1,00	65 598,62	25 866,00	4 080,50	35 652,13	0%	0%	55 754 804,00
2	Заместитель директора по общим вопросам	1,00	61 558,24	19 807,15	4 080,50	37 670,60	0%	0%	677 140,69
3	Заместитель директора по медицинской части	1,00	58 623,90	18 253,00	4 080,50	36 290,40	0%	0%	644 862,85
4	Заместитель директора по воспитательной работе	1,00	55 363,60	18 253,00	4 080,50	33 030,10	0%	0%	608 999,55
5	Главная медицинская сестра	1,00	55 363,60	18 253,00	4 080,50	33 030,10	0%	0%	608 999,55
6	Юрисконсульт	1,00	28 469,50	7 463,00	4 080,50	16 926,00	0%	0%	313 164,45
7	Юрисконсульт	1,00	29 576,50	7 832,00	4 080,50	17 664,00	0%	0%	325 341,45
8	Главный бухгалтер	1,00	61 356,40	19 587,00	4 080,50	37 688,90	0%	0%	674 920,35
9	Заместитель главного бухгалтера	1,00	36 275,22	12 844,00	4 080,50	19 350,72	0%	0%	399 027,37
10	Ведущий экономист	1,00	31 382,50	10 542,00	4 080,50	16 760,00	0%	0%	345 207,45
11	Бухгалтер	2,00	54 031,30	21 084,00	4 080,50	28 866,80	0%	0%	594 344,25
12	Бухгалтер	3,00	82 348,90	31 626,00	4 080,50	46 642,40	0%	0%	905 837,85
13	Заведующий хозяйством	2,00	47 978,90	14 926,00	4 080,50	28 972,40	0%	0%	527 767,85
14	Заведующий складом	2,00	44 125,70	14 926,00	4 080,50	25 119,20	0%	0%	485 382,65
15	Кладовщик	2,00	44 181,30	23 342,00	4 080,50	16 758,80	0%	0%	485 994,25
16	Начальник отдела кадров	1,00	37 347,20	11 671,00	4 668,40	21 007,80	0%	0%	410 819,20
17	Ведущий специалист по кадрам	1,00	29 268,40	8 200,00	4 668,40	16 400,00	0%	0%	321 952,40
18	Специалист по кадрам	2,00	53 126,60	21 084,00	4 668,40	27 374,20	0%	0%	584 392,60

19	Специалист по охране труда	1,00	28 311,10	7 463,00	4 668,40	16 179,70	0%	0%	311 422,10
20	Специалист по закупкам	1,00	29 795,40	7 463,00	4 668,40	17 664,00	0%	0%	327 749,40
21	Специалист по закупкам	1,00	28 684,25	7 463,00	4 668,40	16 552,85	0%	0%	315 526,75
22	Электрик	1,50	34 654,65	11 194,50	4 668,40	18 791,75	0%	0%	381 201,15
23	Секретарь-руководителя	1,00	24 289,95	6 183,00	4 668,40	13 438,55	0%	0%	267 189,45
24	Делопроизводитель	1,00	23 587,95	5 481,00	4 668,40	13 438,55	0%	0%	259 467,45
25	Инженер	1,00	25 764,85	7 051,00	4 668,40	14 045,45	0%	0%	283 413,35
26	Специалист гражданской обороны	1,00	25 764,85	7 051,00	4 668,40	14 045,45	0%	0%	283 413,35
27	Инструктор по труду	1,00	25 764,85	7 051,00	4 668,40	14 045,45	0%	0%	283 413,35
28	Инструктор по трудовой терапии	14,00	305 053,36	100 744,00	10 184,16	194 125,20	0%	0%	3 355 586,96
29	Инструктор по адаптивной физической культуре	9,00	184 799,31	68 769,00	7 107,66	108 922,65	0%	0%	2 032 792,41
30	Педагог	2,00	39 229,28	14 102,00	1 974,28	23 153,00	0%	0%	431 522,08
31	Специалист по социальной работе	4,00	96 436,00	47 320,00	4 732,00	44 384,00	0%	0%	1 060 796,00
32	Педагог дополнительного образования	8,00	198 547,04	88 456,00	10 143,84	99 947,20	0%	0%	2 184 017,44
33	Социальный педагог	8,00	214 943,94	88 456,00	10 143,84	116 344,10	0%	0%	2 364 383,34
34	Главный энергетик	1,00	29 464,00	9 958,00	3 564,80	15 941,20	0%	0%	324 104,00
35	Электромонтер по ремонту и обслуживанию электрооборудования	4,00	60 496,00	35 648,00	3 564,80	21 283,20	0%	0%	665 456,00
36	Оператор котельной	4,00	69 590,40	35 648,00	3 564,80	30 377,60	0%	0%	765 494,40
37	Слесарь по контролю-измерительным приборам и автоматам	1,00	17 923,60	6 866,00	3 564,80	7 492,80	0%	0%	179 236,00
38	Слесарь-ремонтник	1,50	20 640,40	8 868,00	3 564,80	8 207,60	0%	0%	227 044,40
39	Машинист насосных установок	1,00	20 770,70	7 462,00	3 564,80	9 743,90	0%	0%	228 477,70
40	Шеф-повар	1,00	26 307,85	6 801,00	3 564,80	15 942,05	0%	0%	289 386,35
41	Повар	8,00	120 119,04	71 296,00	6 621,44	42 201,60	0%	0%	1 321 309,44
42	Официант	3,00	38 666,14	15 813,00	6 621,44	16 231,70	0%	0%	425 327,54
43	Кухонный рабочий	2,00	27 416,24	9 892,00	6 621,44	10 902,80	0%	0%	301 578,64
44	Кухонный рабочий	2,00	26 427,04	9 892,00	6 621,44	9 913,60	0%	0%	290 697,44
45	Буфетчик	8,00	141 541,44	71 568,00	6 621,44	63 352,00	0%	0%	1 415 414,40
46	Шеф-повар	1,00	29 364,49	6 801,00	6 621,44	15 942,05	0%	0%	293 644,90

47	Повар	6,00	95 244,64	53 472,00	6 621,44	35 151,20	0%	0%	952 446,40
48	Офитант	2,00	28 651,24	10 542,00	6 621,44	11 487,80	0%	0%	286 512,40
49	Кухонный рабочий	4,00	62 211,04	35 784,00	6 621,44	19 805,60	0%	0%	622 110,40
50	Буфетчик	6,00	106 811,44	53 676,00	6 621,44	46 514,00	0%	0%	1 068 114,40
51	Механик	1,00	25 951,44	6 932,00	6 621,44	12 398,00	0%	0%	259 514,40
52	Водитель автомобиля	5,00	83 749,70	44 330,00	9 955,70	29 464,00	0%	0%	837 497,00
53	Водитель автомобиля	1,00	18 663,34	6 866,00	1 991,14	9 806,20	0%	0%	205 296,74
54	Кастеляница	1,00	17 872,34	4 946,00	1 991,14	10 935,20	0%	0%	178 723,40
55	Швея	2,00	22 978,58	10 542,00	1 475,88	10 960,70	0%	0%	229 785,80
56	Парикмахер	2,00	23 505,68	10 542,00	1 475,88	11 487,80	0%	0%	235 056,80
57	Машинист по стирке и ремонту спецодежды	6,00	84 517,04	49 626,00	4 427,64	30 463,40	0%	0%	845 170,40
58	Надальник хозяйственного отдела	1,00	20 709,74	6 801,00	4 427,64	9 481,10	0%	0%	207 097,40
59	Комедант	1,00	17 760,29	5 271,00	4 427,64	8 061,65	0%	0%	177 602,90
60	Вальтер	1,00	15 577,74	4 946,00	4 427,64	6 204,10	0%	0%	171 355,14
61	Уборщик служебных помещений	13,00	199 167,92	90 298,00	9 001,72	99 868,20	0%	0%	1 991 679,20
62	Дворник	4,00	61 578,80	27 784,00	1 978,40	31 816,40	0%	0%	615 788,00
63	Дежурный по этажу	8,00	127 336,00	66 168,00	4 216,80	56 951,20	0%	0%	1 273 360,00
64	Дезинфектор	1,00	19 119,60	4 946,00	4 216,80	9 956,80	0%	0%	191 196,00
65	Слесарь-сантехник	4,00	63 148,00	35 648,00	4 216,80	23 283,20	0%	0%	631 480,00
66	Рабочий по комплексному обслуживанию и ремонту зданий	8,00	122 914,32	66 168,00	5 903,52	50 842,80	0%	0%	1 229 143,20
67	Лифтер	2,00	36 698,32	9 892,00	5 903,52	20 902,80	0%	0%	366 983,20
68	Груэчик	1,00	20 800,92	4 946,00	5 903,52	9 951,40	0%	0%	208 009,20
69	Сиделка (помощник по уходу)	57,00	351 628,92	281 922,00	5 903,52	63 803,40	0%	0%	3 516 289,20
70	Сиделка (помощник по уходу)	35,00	569 531,90	173 110,00	24 235,40	372 186,50	0%	0%	5 695 319,00
71	Сиделка (помощник по уходу)	20,00	325 446,80	98 920,00	13 848,80	212 678,00	0%	0%	3 254 468,00
			0000002						120 088 071,00
69	Врач-невролог	1,50	100 268,79	13 537,50	6 183,16	80 548,13	0%	0%	1 704 569,43
70	Врач-хирург	0,50	37 467,41	5 412,50	6 183,16	25 871,75	0%	0%	599 478,56
71	Врач-диетолог	1,00	69 801,85	11 875,19	6 183,16	51 743,50	0%	0%	1 186 631,45

72	Врач-терапевт	3,00	194 354,41	27 075,00	6 183,16	161 096,25	0%	0%	3 304 024,97
73	Врач-стоматолог	0,50	37 413,29	5 412,50	6 183,16	25 817,63	0%	0%	598 612,64
74	Врач-дерматовенеролог	1,00	68 879,91	9 995,00	6 183,16	52 701,75	0%	0%	1 170 958,47
75	Врач- акушер-гинеколог	0,50	37 700,75	4 512,50	6 338,87	26 849,38	0%	0%	603 211,96
76	Медицинская сестра диетическая	2,00	71 986,80	14 556,00	6 383,16	51 047,64	0%	0%	1 223 775,60
77	Медицинская сестра по физиотерапии	2,00	68 391,72	14 556,00	6 383,16	47 452,56	0%	0%	1 162 659,24
78	Медицинская сестра по массажу	2,00	68 391,72	14 556,00	6 383,16	47 452,56	0%	0%	1 162 659,24
79	Заведующий аптекой	1,00	64 933,98	7 278,00	6 383,16	51 272,82	0%	0%	1 103 877,66
80	Фармацевт	2,00	68 950,36	15 880,00	6 383,16	46 687,20	0%	0%	1 172 156,12
81	Медицинская сестра патронажная	5,00	160 133,96	44 695,00	6 383,16	109 055,80	0%	0%	2 722 277,32
82	Младшая медицинская сестра по уходу за больными	9,00	270 372,42	45 594,00	6 383,16	218 395,26	0%	0%	4 596 331,14
83	Заведующий отделением	1,00	68 806,42	13 219,00	6 383,16	49 204,26	0%	0%	1 169 709,14
84	Врач-психиатр	2,00	133 816,16	18 050,00	6 383,16	109 383,00	0%	0%	2 274 874,72
85	Старшая медицинская сестра	1,00	37 179,55	10 015,00	6 383,16	20 781,39	0%	0%	632 052,35
86	Медицинская сестра палатная (люговая)	15,00	479 401,65	99 255,00	13 895,70	366 250,95	0%	0%	7 670 426,40
87	Медицинская сестра патронажная	15,00	520 316,10	156 780,00	15 283,80	348 252,30	0%	0%	8 845 373,70
88	Младшая медицинская сестра по уходу за больными	46,00	1 629 659,48	480 792,00	32 625,04	1 116 242,44	0%	0%	27 704 211,16
89	Сестра-хозяйка	2,00	76 224,72	20 904,00	6 383,16	48 937,56	0%	0%	1 219 595,52
90	Заведующий отделением	1,00	69 877,16	10 452,00	6 383,16	53 042,00	0%	0%	1 118 034,56
91	Врач-психиатр	1,25	84 787,85	11 281,25	6 383,16	67 123,44	0%	0%	1 356 605,60
92	Старшая медицинская сестра	1,00	37 113,55	9 949,00	6 383,16	20 781,39	0%	0%	593 816,80
93	Медицинская сестра палатная (постоявая)	22,00	704 035,64	196 658,00	27 532,12	479 845,52	0%	0%	11 264 570,24
94	Сестра-хозяйка	1,00	35 715,30	5 066,00	6 383,16	24 266,14	0%	0%	607 160,10
95	Младшая медицинская сестра по уходу за больными	31,00	931 282,78	157 046,00	21 986,44	752 250,34	0%	0%	14 900 524,48
96	Медицинская сестра патронажная	2,00	68 315,16	15 880,00	6 383,16	46 052,00	0%	0%	1 093 042,56
97	Заведующий отделением	1,00	68 474,25	13 017,00	6 383,16	49 074,09	0%	0%	1 095 588,00
98	Врач-психиатр	1,75	115 524,92	21 316,75	6 383,16	87 825,01	0%	0%	1 848 398,72
99	Старшая медицинская сестра	1,00	37 058,01	9 556,00	6 383,16	21 118,85	0%	0%	592 928,11

1.2. Расчеты (обоснования) выплат персоналу при направлении в служебные командировки

КФО

КФО 4 – субсидии на выполнение государственного (муниципального) задания

КВР

112 Иные выплаты персоналу учреждений, за исключением фонда оплаты труда

№ п/п	Наименование расходов	Средний размер выплаты на одного работника в день, руб.	Количество работников, чел.	Количество дней	Сумма, руб. (гр. 3 x гр. 4 x гр. 5)
1	2	3	4	5	6
2					0,00
3					0,00
	Итого:	x	x	x	0,00

1.3. Расчеты (обоснования) страховых взносов на обязательное страхование в Пенсионный фонд Российской Федерации, в Фонд социального страхования Российской Федерации, в Федеральный фонд обязательного медицинского

КФО

КФО 4 – субсидии на выполнение государственного (муниципального) задания

КВР

119 Взносы по обязательному социальному страхованию на выплаты по оплате труда работников и иные выплаты работникам учреждений

№ п/п	Наименование государственного внебюджетного фонда	Сумма взноса, руб.
1	2	3
1	Страховые взносы в Пенсионный фонд Российской Федерации, всего	44 726 207,25
1.1	в том числе: по ставке 22%	44 726 207,25
1.2	по ставке 0%	
1.3	с применением пониженных тарифов взносов в Пенсионный фонд Российской Федерации для отдельных категорий плательщиков	
2	Страховые взносы в Фонд социального страхования Российской Федерации, всего	5 451 129,13
2.1	в том числе: обязательное социальное страхование на случай временной нетрудоспособности и в связи с материнством по ставке 2,9%	5 099 443,38
2.2	с применением ставки взносов в Фонд социального страхования Российской Федерации по ставке 0,0%	
2.3	обязательное социальное страхование от несчастных случаев на производстве и профессиональных заболеваний по ставке 0,2%	351 685,75
2.4	обязательное социальное страхование от несчастных случаев на производстве и профессиональных заболеваний по ставке 0,_%*	
2.5	обязательное социальное страхование от несчастных случаев на производстве и профессиональных заболеваний по ставке 0,_%*	
3	Страховые взносы в Федеральный фонд обязательного медицинского страхования, всего	8 967 986,63
	Итого:	59 145 323,00

* Указываются страховые тарифы, дифференцированные по классам профессионального риска, установленные Федеральным законом от 22 декабря 2005 г. № 179-ФЗ "О страховых тарифах на обязательное социальное страхование от несчастных случаев на производстве и профессиональных заболеваний на 2006 год" (Собрание законодательства Российской Федерации, 2005, № 52, ст. 5592; 2015,

2. Расчеты (обоснования) расходов на социальные и иные выплаты населению

Код видов расходов

321 Пособия, компенсации и иные социальные выплаты гражданам, кроме публичных нормативных обязательств

Источник финансового обеспечения

КФО 4 – субсидии на выполнение государственного (муниципального) задания

№ п/п	Наименование показателя	Размер одной выплаты, руб.	Количество выплат в год	Общая сумма выплат, руб. (гр. 3 x гр. 4)
1	2	3	4	5
1				0,00
2				0,00
		Итого:	x	x
				0,00

3. Расчет (обоснование) расходов на уплату налогов, сборов и иных платежей

Код видов расходов **851 Уплата налога на имущество организаций и земельного налога**

Источник финансового обеспечения **КФО 4 – субсидии на выполнение государственного (муниципального) задания**

№ п/п	Наименование расходов	Налоговая база, руб.	Ставка налога, %	Сумма исчисленного налога, подлежащего уплате, руб. (гр. 3 x гр. 4 / 100)
1	2	3	4	5
1	Земельный налог	15 044 681,52	1,5	225 670,22
1.1.	в том числе по участкам: г. Нариманов, ул. Волгоградская д.11 Кадастровый номер 30:08:01:05:01:0041	15 044 681,52	1,5	225 670,22
2	Налог на имущество	446 973 308,00	2,2	9 833 412,78
2.1.	в том числе по группам:			
	недвижимое имущество	446 973 308,00	2,2	9 833 412,78
	Итого:	x	x	10 059 083,00

Код видов расходов **852 Уплата прочих налогов, сборов**

Источник финансового обеспечения **КФО 4 – субсидии на выполнение государственного (муниципального) задания**

№ п/п	Наименование расходов	Налоговая база, руб.	Ставка налога, %	Сумма исчисленного налога, подлежащего уплате, руб. (гр. 3 x гр. 4 / 100)
1	2	3	4	5
1	Транспортный налог	79,60	14	1 114,40
1.1.	в том числе по транспортным средствам: Прочие автомобили легковые CHEVROLET NIVA 212300-55	79,60	14	1 114,40
2	иных налогов (включаемых в состав расходов) в бюджеты бюджетной системы Российской Федерации (за исключением расходов на уплату налога на имущество организаций и земельного налога, отражаемых по элементу 851)			16 495,60
	Итого:	x	x	17 610,00

Код видов расходов 853 Уплата иных платежей

Источник финансового обеспечения

КФО 4 – субсидии на выполнение государственного (муниципального) задания

№ п/п	Наименование расходов	Налоговая база, руб.	Ставка налога, %	Сумма исчисленного налога, подлежащего уплате, руб. (гр. 3 x гр. 4 / 100)
1	2	3	4	5
1				
	Итого:	x	x	0,00

5. Расчет (обоснование) расходов на закупку товаров, работ, услуг

Код видов расходов

244 Прочая закупка товаров, работ и услуг

Источник финансового обеспечения

КФО 4 – субсидии на выполнение государственного (муниципального) задания

5.1. Расчет (обоснование) расходов на оплату услуг связи

№ п/п	Наименование расходов	Количество номеров	Количество платежей в год	Стоимость за единицу, руб.	Сумма, руб. (гр. 3 x гр. 4 x гр. 5)
1	2	3	4	5	6
1	Услуги интернет связи по передаче данных, доступ в компьютерную сеть	2	12	1 655,92	61 467,84
2	Услуги интернет связи по передаче данных, доступ в компьютерную сеть	1	12	5 834,73	70 016,80
3	Оказание услуг внутризонавой телефонной связи	10	12	580,99	69 719,36
	Итого:	x	x	x	201 204,00

5.2. Расчет (обоснование) расходов на оплату транспортных услуг

КФО

КФО 4 – субсидии на выполнение государственного

КВР

244 Прочая закупка товаров, работ и услуг

№ п/п	Наименование расходов	Количество услуг перевозки	Цена услуги перевозки, руб.	Сумма, руб. (гр. 3 x гр. 4)
1	2	3	4	5
1	Услуги найма транспортных средств (транспортировка психотропных медикаментов)			0,00
	Итого:		0,00	0,00

5.3. Расчет (обоснование) расходов на оплату коммунальных услуг

КФО

КФО 4 – субсидии на выполнение государственного
(муниципального) задания

КВР

244 Прочая закупка товаров, работ и услуг

№ п/п	Наименование показателя	Размер потребления ресурсов	Тариф (с учетом НДС), руб.	Индексация, %	Сумма, руб. (гр. 4 x гр. 5 x гр. 6)
1	2	4	5	6	6
2	Вывоз ТБО, всего			0%	475 997,63
	в том числе по объектам:*				
2.1	в том числе по участкам: г. Нариманов, ул. Волгоградская д.11	640	743,75		475 997,63
3	Холодное водоснабжение, всего			0%	2 441 177,82
	в том числе по объектам:*				
3.1	в том числе по участкам: г. Нариманов, ул. Волгоградская д.11	54248,40	45,00		2 441 177,82
4	Водоотведение, всего			0%	3 363 400,55
	в том числе по объектам:*				
4.1	в том числе по участкам: г. Нариманов, ул. Волгоградская д.11	54248,40	62,00		3 363 400,55
	Итого:	x	x	x	6 280 576,00

5.3. Расчет (обоснование) расходов на оплату коммунальных услуг

КФО

КФО 4 – субсидии на выполнение государственного
(муниципального) задания

КВР

247 Закупка энергетических ресурсов

№ п/п	Наименование показателя	Размер потребления ресурсов	Тариф (с учетом НДС), руб.	Индексация, %	Сумма, руб. (гр. 4 x гр. 5 x гр. 6)
1	2	4	5	6	6
1	Электроснабжение, всего			0%	3 900 000,00
	в том числе по объектам:*				
1.1	в том числе по участкам: г. Нариманов, ул. Волгоградская д.11	727800	5,94		3 900 000,00
5	Газоснабжение, всего			0%	2 186 180,00
	в том числе по объектам:*				
5.1	в том числе по участкам: г. Нариманов, ул. Волгоградская д.11	382400	5,72		2 186 180,00
	Итого:	x	x	x	6 086 180,00

5.4. Расчет (обоснование) расходов на оплату аренды имущества

КФО

КФО 4 – субсидии на выполнение государственного
(муниципального) задания

КВР

№ п/п	Наименование показателя	Количество	Ставка арендной платы	Стоимость с учетом НДС, руб.
1	2	4	5	6
1	Аренда недвижимого имущества	x	x	0,00
	в том числе:	x	x	x
1.1				
1.2				
2	Аренда движимого имущества	x	x	0,00
	в том числе:	x	x	x
2.1				
2.2				
	Итого:	x	x	0,00

5.5. Расчет (обоснование) расходов на оплату работ, услуг по содержанию имущества

КФО

КФО 4 – субсидии на выполнение государственного (муниципального) задания

КВР

244 Прочая закупка товаров, работ и услуг

№ п/п	Наименование расходов	Стоимость работ (услуг), руб.
1	2	3
1	Проверка техническое обслуживание дымоходов и вентиляционных каналов	195 000,00
2	Техническое обслуживание лифтов	348 000,00
3	Опрессовка системы отопления	200 000,00
4	Госповерка манометров,танометров,весы	99 000,00
5	Обслуживание пожарной сигнализации, Проверка пожарных гидрантов и кранов,Пропитка занавесей и стеллажей, обработка деревянных покрытий и драпировки актового зала,Поверка и замеры технических параметров электросети, замеры сопротивления изоляции	272 000,00
6	Испытание СИЗ, диэлектрических перчаток	8 000,00
7	Техническое обслуживание газового оборудования	100 000,00
8	Техническое обслуживание медицинского оборудования	200 000,00
9	Ремонт системы отопления, горячего водоснабжения	173 828,56
10	Ремонт наружной обшивки дымохода	24 000,00
11	Ремонт КНС (установка насоса)	190 335,72
12	Замена установок для механической очистки воды	72 000,00
13	Текущий ремонт здания	1 547 129,74
	Итого:	3 429 294,02

5.6. Расчет (обоснование) расходов на оплату прочих работ, услуг

КФО

КФО 4 – субсидии на выполнение государственного (муниципального) задания

КВР

244 Прочая закупка товаров, работ и услуг

№ п/п	Наименование расходов	Количество договоров	Стоимость услуги, руб.
1	2	3	4
1	Страхование сотрудников (медицинский и педагогический персонал)	1	256 900,00
2	Страхование лифтов	1	5 000,00
3	Страхование гражданской ответственности владельца опасного производственного объекта	1	42 500,00
4	Страхование гражданской ответственности	1	10 000,00
5	Обучение персонала	10	397 438,95
6	Медосмотр сотрудников	1	500 000,00
7	Страхование автотранспорта	1	20 000,00
8	СОУТ	1	500 000,00
9	Охрана объекта, имущества	4	156 000,00
10	Консультативные услуги, экологический контроль ЦЛАТИ	1	75 000,00
11	Продление лицензий ПО	10	358 049,36
	Итого:	x	2 320 888,31

5.7. Расчет (обоснование) расходов на приобретение основных средств, материальных запасов

КФО 4 – субсидии на выполнение государственного (муниципального) задания

N п/п	Наименование расходов	Количество	Средняя стоимость, руб.	Сумма, руб. (гр. 2 x гр. 3)
1	2	3	4	5
1	Приобретение основных средств	x	x	7 282 546,32
	в том числе по группам объектов:			7 282 546,32
1.1.	Машины и оборудование			7 282 546,32
1.2.	Производственный и хозяйственный инвентарь			0,00
	Итого:			7 282 546,32
2	Приобретение материалов	x	x	
	в том числе по группам материалов			
2.1.	Медикаменты и перевязочные средств, шт	23999	214,20	5 140 545,00
2.2.	Продукты питания, кг	55000	745,30	40 991 717,00
2.3.	Горюче-смазочные материалы, л	16000	50,00	616 279,00
2.4.	Строительные материалы,шт	0	0,00	1 115 321,16
2.5.	Прочие материальные запасы, шт	1400	100,00	4 187 521,36
	Итого:			52 051 383,52

Расчеты (обоснования) к плану финансово-хозяйственной деятельности государственного (муниципального) учреждения

1. Расчеты (обоснования) выплат персоналу (строка 210)

111 Фонд оплаты труда учреждения

Код видов расходов

КФО 2 – приносящая доход деятельность (собственные доходы учреждения)

1.1. Расчеты (обоснования) расходов на оплату труда

№ п/п	Деятельность, группа бюджетной	Установленная численность, единиц	Итого	в том числе:			Ежемесячная надбавка к должностному окладу, %	Иные выплаты	Фонд оплаты труда в год, руб.
				по должностному окладу	по выплатам компенсационного характера	по выплатам стимулирующего характера			
1	000001	3	4	5	6	7	8	9	10
1	Директор интерната	1,00	0,00					0%	6 550 000,00
2	Заместитель директора по общим вопросам	1,00	5 943,34	19 817,00			30%	0%	29 716,71
3	Заместитель директора по медицинской части	1,00	5 475,90	18 253,00			30%	0%	27 379,50
4	Заместитель директора по воспитательной работе	1,00	5 475,90	18 253,00			30%	0%	27 379,50
5	Главная медицинская сестра	1,00	6 056,61	15 141,52			40%	0%	30 283,03
6	Юрисконсульт	1,00	2 985,20	7 463,00			40%	0%	14 926,00
7	Юрисконсульт	1,00	3 132,80	7 832,00			40%	0%	15 664,00
8	Главный бухгалтер	1,00	7 926,80	19 817,00			40%	0%	39 634,00
9	Заместитель главного бухгалтера	1,00	3 462,40	8 656,00			40%	0%	20 774,40
10	Ведущий экономист	1,00	3 280,00	8 200,00			40%	0%	19 680,00
11	Бухгалтер	2,00	2 985,20	7 463,00			40%	0%	35 822,40
12	Бухгалтер	3,00	3 132,80	7 832,00			40%	0%	56 390,40
13	Заведующий хозяйством	2,00	2 697,24	6 422,00			42%	0%	32 366,88

14	Завсучууний ослалом	2,00	2 697,24	6 422,00					42%	0%	32 366,88
15	Классоник	2,00	2 213,82	5 271,00					42%	0%	26 565,84
16	Начальник отдела кадров	1,00	4 901,82	11 671,00					42%	0%	29 410,92
17	Ведущий специалист по кадрам	1,00	3 444,00	8 200,00					42%	0%	20 664,00
18	Специалист по кадрам	2,00	3 134,46	7 463,00					42%	0%	37 613,52
19	Специалист по охране труда	1,00	3 134,46	7 463,00					42%	0%	18 806,76
20	Специалист по инвентарю	1,00	3 134,46	7 463,00					42%	0%	18 806,76
21	Специалист по бухгалтерии	1,00	3 134,46	7 463,00					42%	0%	18 806,76
22	Специалист по охране труда	1,00	3 134,46	7 463,00					42%	0%	18 806,76
23	Специалист по охране труда	1,00	3 134,46	7 463,00					42%	0%	18 806,76
24	Специалист по охране труда	1,00	3 134,46	7 463,00					42%	0%	18 806,76
25	Специалист по охране труда	1,00	3 134,46	7 463,00					42%	0%	18 806,76
26	Специалист по охране труда	1,00	3 134,46	7 463,00					42%	0%	18 806,76
27	Специалист по охране труда	1,00	3 134,46	7 463,00					42%	0%	18 806,76
28	Специалист по охране труда	1,00	3 134,46	7 463,00					42%	0%	18 806,76
29	Инженер по эксплуатации оборудования	9,00	3 209,22	7 641,00					42%	0%	253 874,88
30	Перевод	2,00	2 961,42	7 051,00					42%	0%	173 297,88
31	Специалист по социальной работе	4,00	4 968,60	11 830,00					42%	0%	35 537,04
32	Педагог дополнительного образования	8,00	4 643,94	11 057,00					42%	0%	119 246,40
33	Социальный педагог	8,00	4 643,94	11 057,00					42%	0%	222 909,12
34	Главный энергетик	1,00	4 182,36	9 958,00					42%	0%	222 909,12
35	Электромонтер по ремонту и обслуживанию электрооборудования	4,00	3 743,04	8 912,00					42%	0%	25 094,16
36	Оператор котельной	4,00	3 564,80	8 912,00					40%	0%	85 555,20
37	Слесарь по контролю-измерительным приборам и автоматике	1,00	2 746,40	6 866,00					40%	0%	16 478,40
38	Слесарь-ремонтник	1,50	2 364,80	5 912,00					40%	0%	21 283,20
39	Машинист насосов	1,00	2 108,40	5 271,00					40%	0%	12 650,40

70	Сестрелта (помощник по уходу)	35,00	1 978,40	4 946,00						40%	0%	415 464,00
71	Сиделка (помощник по уходу)	20,00	1 978,40	4 946,00						40%	0%	237 408,00
80	Исследователь	1,50	2 888,00	9 025,00						32%	0%	5 650 000,00
81	Технолог	0,50	3 464,00	10 825,00						32%	0%	60 648,00
82	Лаборант	1,00	3 206,00	10 925,00						31%	0%	22 516,00
83	Лаборант	1,00	2 888,00	9 025,00						31%	0%	38 924,00
84	Лаборант	1,00	2 888,00	9 025,00						31%	0%	121 396,00
85	Лаборант	1,00	2 888,00	9 025,00						31%	0%	81 264,00
86	Лаборант	1,00	2 888,00	9 025,00						31%	0%	27 752,00
87	Лаборант	1,00	2 888,00	9 025,00						31%	0%	27 752,00
88	Лаборант	1,00	2 888,00	9 025,00						31%	0%	27 752,00
89	Лаборант	1,00	2 888,00	9 025,00						31%	0%	27 752,00
90	Лаборант	1,00	2 888,00	9 025,00						31%	0%	27 752,00
91	Лаборант	1,00	2 888,00	9 025,00						31%	0%	27 752,00
92	Лаборант	1,00	2 888,00	9 025,00						31%	0%	27 752,00
93	Лаборант	1,00	2 888,00	9 025,00						31%	0%	27 752,00
94	Лаборант	1,00	2 888,00	9 025,00						31%	0%	27 752,00
95	Лаборант	1,00	2 888,00	9 025,00						31%	0%	27 752,00
96	Лаборант	1,00	2 888,00	9 025,00						31%	0%	27 752,00
97	Лаборант	1,00	2 888,00	9 025,00						31%	0%	27 752,00
98	Лаборант	1,00	2 888,00	9 025,00						31%	0%	27 752,00
99	Лаборант	1,00	2 888,00	9 025,00						31%	0%	27 752,00
100	Лаборант	1,00	2 888,00	9 025,00						31%	0%	27 752,00
101	Лаборант	1,00	2 888,00	9 025,00						31%	0%	27 752,00
102	Лаборант	1,35	2 487,75	8 635,00						31%	0%	39 268,32
103	Сестра-хозяйка	1,00	3 084,19	9 939,00						31%	0%	40 425,94
104	Медицинская сестра	22,00	2 771,09	8 939,00						31%	0%	40 094,47
105	Сестра-хозяйка	1,00	1 570,46	5 066,00						31%	0%	792 531,74
106	Младшая медицинская сестра	31,00	1 570,46	5 066,00						31%	0%	20 415,98
107	Медицинская сестра	2,00	2 461,40	7 940,00						31%	0%	632 895,38
	Заведующий отделением	1,00	4 035,27	13 017,00						31%	0%	63 996,40
	Врач-психиатр	1,75	3 776,11	12 181,00						31%	0%	52 458,51
	Старшая медицинская сестра	1,00	2 962,36	9 556,00						31%	0%	85 906,50
	Медицинская сестра	25,00	2 256,18	7 278,00						31%	0%	38 510,68
	Сестра-хозяйка	2,00	1 570,46	5 066,00						31%	0%	733 258,50
	Итого:	x	355 316,68	5 066,00	x	x	x	x	x	x	x	12 200 000,00

1.2. Расчеты (обеспечение) выплат персоналу при направлении в служебные командировки

КФО 2 – приносящая доход деятельность (собственные доходы учреждения)

КВР

112 Иные выплаты персоналу учреждений, за исключением фонда оплаты труда

№ п/п	Назначение расходов	Средний размер выплаты на одного работника в день, руб.	Количество работников, чел.	Количество дней	Сумма, руб. (гр. 3 x гр. 4 x гр. 5)
1		2	3	4	5
1	Выплата персоналу при направлении в служебные командировки в пределах территории Российской Федерации	x	x	x	0,00
	в том числе:				
1.1.	компенсация жилищных расходов, связанных с проживанием вне места постоянного жительства (суточные)				0,00
1.2.	компенсация расходов по проезду в служебные командировки				0,00
1.3.	компенсация расходов на найм жилого помещения				0,00
	Итого:	x	x	x	0,00

1.3. Расчеты (обоснования) страховых взносов на обязательное страхование в Пенсионный фонд Российской Федерации, в Фонд социального страхования Российской Федерации, в Федеральный фонд обязательного медицинского

КФО

КФО 2 – приносящая доход деятельность (собственные доходы учреждения)

КВР

119 Взносы по обязательному социальному страхованию на выплаты по оплате труда работников и иные выплаты работникам учреждений

№ п/п	Наименование государственного внебюджетного фонда	Сумма взноса, руб.
1	2	3
1	Страховые взносы в Пенсионный фонд Российской Федерации, всего	3 023 000,00
1.1	в том числе: по ставке 22%	3 023 000,00
1.2	по ставке 0%	
1.3	с применением пониженных тарифов взносов в Пенсионный фонд Российской Федерации для отдельных категорий плательщиков	
2	Страховые взносы в Фонд социального страхования Российской Федерации, всего	378 200,00
2.1	в том числе: обязательное социальное страхование на случай временной нетрудоспособности и в связи с материнством по ставке 2,9%	353 800,00
2.2	с применением ставки взносов в Фонд социального страхования Российской Федерации по ставке 0,0%	
2.3	обязательное социальное страхование от несчастных случаев на производстве и профессиональных заболеваний по ставке 0,2%	24 400,00
2.4	обязательное социальное страхование от несчастных случаев на производстве и профессиональных заболеваний по ставке 0, %*	
2.5	обязательное социальное страхование от несчастных случаев на производстве и профессиональных заболеваний по ставке 0, %*	
3	Страховые взносы в Федеральный фонд обязательного медицинского страхования, всего	622 200,00
	Итого:	4 023 400,00

* Указываются страховые тарифы, дифференцированные по классам профессионального риска, установленные Федеральным законом от 22.04.2005 г. № 170-ФЗ "О страховых тарифах на обязательное социальное страхование от несчастных случаев на производстве и профессиональных заболеваний на 2006 год" (Собрание законодательства Российской Федерации, 2005, № 52, ст. 5592; 2015,

3. Расчет (обоснование) расходов на уплату налогов, сборов и иных платежей

Код видов расходов **851 Уплата налога на имущество организаций и земельного налога**

Источник финансового обеспечения **КФО 2 – приносящая доход деятельность (собственные доходы учреждения)**

№ п/п	Наименование расходов	Налоговая база, руб.	Ставка налога, %	Сумма исчисленного налога, подлежащего уплате, руб. (гр. 3 x гр. 4 / 100)
1	2	3	4	5
1	Налог на имущество	140 909,09	2,2	310 000,00
1.1.	в том числе по группам:			
	недвижимое имущество	140 909,09	2,2	310 000,00
	Итого:	x	x	310 000,00

Код видов расходов **852 Уплата прочих налогов, сборов**

Источник финансового обеспечения **КФО 2 – приносящая доход деятельность (собственные доходы учреждения)**

№ п/п	Наименование расходов	Налоговая база, руб.	Ставка налога, %	Сумма исчисленного налога, подлежащего уплате, руб. (гр. 3 x гр. 4 / 100)
1	2	3	4	5
1	Транспортный налог			0,00
1.1.	в том числе по транспортным средствам:			
	ГАЗ 322132 (H398 ВМ 30)	140,00	32	4 480,00
1.2.	КАВЗ 44235-62 (СГ 755 МО 30)	169,00	32	5 408,00
1.3.	ГАЗ 2707 (K017E1101)	123,80	32	3 962,00
1.4.	ГАЗ 322132 (K182K1150)	98,00	27	2 646,00
1.3.	госпошлины			3 504,00
	Итого:	x	x	20 000,00

Код видов расходов **853 Уплата иных платежей**

Источник финансового обеспечения

КФО 2 – приносящая доход деятельность (собственные доходы учреждения)

№ п/п	Наименование расходов	Надлежащая база, руб.	Ставка налога, %	Сумма исчисленного налога, подлежащего уплате, руб. (гр. 3 х гр. 4 / 100)
1	2	3	4	5
1	уплата иных платежей штрафов			10 000,00
	Итого:		х	10 000,00

5. Расчет (обоснование) расходов на закупку товаров, работ, услуг

Код видов расходов

244 Прочая закупка товаров, работ и услуг

Источник финансового обеспечения

КФО 2 – приносящая доход деятельность (собственные доходы учреждения)

5.1. Расчет (обоснование) расходов на оплату услуг связи

№ п/п	Наименование расходов	Количество номеров	Количество платежей в год	Стоимость за единицу, руб.	Сумма, руб. (гр. 3 x гр. 4 x гр. 5)
1	2	3	4	5	6
1	Услуги мобильной связи корпоративным клиентам	1	12	2 133,33	25 600,00
	Итого:	x	x	x	25 600,00

5.2. Расчет (обоснование) расходов на оплату транспортных услуг

КФО

КФО 2 – приносящая доход деятельность (собственные доходы учреждения)

КВР

244 Прочая закупка товаров, работ и услуг

№ п/п	Наименование расходов	Количество услуг перевозки	Цена услуги перевозки, руб.	Сумма, руб. (гр. 3 x гр. 4)
1	2	3	4	5
1	Доставка наркотических препаратов		3 341,96	3 341,96
	Итого:		3 341,96	3 341,96

5.3. Расчет (обоснование) расходов на оплату коммунальных услуг

КФО

КФО 2 – приносящая доход деятельность (собственные доходы учреждения)

КВР

244 Прочая закупка товаров, работ и услуг

№ п/п	Наименование показателя	Размер потребления ресурсов	Тариф (с учетом НДС), руб.	Индексация, %	Сумма, руб. (гр. 4 х гр. 5 х гр. 6)
1	2	4	5	6	6
2	Вывоз ТБО, всего			0%	0,00
	в том числе по объектам:*				
2.1	в том числе по участкам: г. Нариманов, ул. Волгоградская д.11				
3	Холодное водоснабжение, всего			0%	999 168,23
	в том числе по объектам:*				
3.1	в том числе по участкам: г. Нариманов, ул. Волгоградская д.11	22203,74	45,00		999 168,23
4	Водоотведение, всего			0%	750 831,78
	в том числе по объектам:*				
4.1	в том числе по участкам: г. Нариманов, ул. Волгоградская д.11	22203,74	62,00		750 831,78
	Итого:	x	x	x	1 750 000,00
	Техническая вода				
	в том числе по участкам: г. Нариманов, ул. Волгоградская д.11				50 000,00
	Итого:	x	x	x	1 800 000,00

5.3. Расчет (обоснование) расходов на оплату коммунальных услуг

КФО

КФО 2 – приносящая доход деятельность (собственные доходы учреждения)

КВР

247 Закупка энергетических ресурсов

№ п/п	Наименование показателя	Размер потребления ресурсов	Тариф (с учетом НДС), руб.	Индексация, %	Сумма, руб. (гр. 4 x гр. 5 x гр. 6)
1	2	4	5	6	6
1	Электроснабжение, всего			0%	1 100 000,00
	в том числе по объектам:*				
1.1	в том числе по участкам: г. Нариманов, ул. Волгоградская д.11	185185	5,94		1 100 000,00
5	Газоснабжение, всего			0%	1 100 000,00
	в том числе по объектам:*				
5.1	в том числе по участкам: г. Нариманов, ул. Волгоградская д.11	192307,6923	5,72		1 100 000,00
	Итого:	x	x	x	2 200 000,00

5.5. Расчет (обоснование) расходов на оплату работ, услуг по содержанию имущества

КФО

КФО 2 – приносящая доход деятельность (собственные доходы учреждения)

КВР

244 Прочая закупка товаров, работ и услуг

№ п/п	Наименование расходов	Стоимость работ (услуг), руб.
1	2	3
1	Замена окон пищеблок	600 000,00
2	Проведение измерений сопротивления изоляций электропроводки, испытание устройств защитного заземления	20 000,00
3	Гидравлические испытания парового стерилизатора	10 000,00
4	Услуги по сбору, транспортировке и утилизации опасных медицинских отходов	10 000,00
5	Услуги по профилактике и борьбе с переносчиками инфекционных заболеваний	145 724,00
6	Ремонт холодильного оборудования	40 000,00
7	Услуги по содержанию оргтехники	82 000,00
8	Ремонт ванных комнат, сан.узлов	1 398 000,00
9	Дезинфекция, дезинсекция	350 000,00
10	Текущий ремонт здания	486 591,36
	Итого:	3 142 315,36

5.4. Расчет (обоснование) расходов на оплату аренды имущества

КФО

КФО 2 – приносящая доход деятельность (собственные доходы учреждения)

КВР

№ п/п	Наименование показателя	Количество	Ставка арендной платы	Стоимость с учетом НДС, руб.
1	2	4	5	6
1	Аренда недвижимого имущества	x	x	0,00
	в том числе:	x	x	x
1.1				
1.2				
2	Аренда движимого имущества	x	x	0,00
	в том числе:	x	x	x
2.1				
2.2				
	Итого:	x	x	0,00

5.6. Расчет (обоснование) расходов на оплату прочих работ, услуг

КФО

КФО 2 – приносящая доход
деятельность (собственные доходы
учреждения)

КВР

244 Прочая закупка товаров, работ и
услуг

№ п/п	Наименование расходов	Количество месяцев	Стоимость услуги, руб.
1	2	3	4
1	Охрана объекта	12	1 080 000,00
	Итого:	х	1 080 000,00

22	Проведение прижизненных патологоанатомических исследований биопсийного материала	1	9 000,00
23	Обследование медицинского персонала в СПИД центре	1	14 000,00
25	Услуги по доставке и охране наркотических средств	1	12 000,00
	Итого:	x	1 962 838,95

5.7. Расчет (обоснование) расходов на приобретение основных средств, материальных запасов

КФО 2 – приносящая доход деятельность (собственные доходы учреждения)

N п/п	Наименование расходов	Количество	Средняя стоимость, руб.	Сумма, руб. (гр. 2 x гр. 3)
1	2	3	4	5
1	Приобретение основных средств	x	x	1 356 258,00
	в том числе по группам объектов:			1 356 258,00
1.1.	Машины и оборудование	10	135 625,80	1 356 258,00
1.2.	Транспортные средства			0,00
1.3.	Инвентарь производственный и хозяйственный			0,00
1.4.	Биологические ресурсы			0,00
1.5.	Прочие основные средства			
	Итого:			1 356 258,00
2	Приобретение материалов	x	x	
	в том числе по группам материалов			
2.1.	Медикаменты и перевязочные средств, шт			756 000,00
2.2.	Продукты питания, кг			7 000 000,00
2.3.	Выплаты персоналу в натуральной форме			0,00
2.4.	Горюче-смазочные материалы, л			1 333 278,00
2.5.	Строительные материалы,шт			1 452 333,00
2.6.	Мягкий инвентарь, шт			2 200 000,00
2.7.	Прочие материальные запасы, шт			2 584 634,73
	Итого:			15 326 245,73

Расчеты (обоснования) к плану финансово-хозяйственной деятельности государственного (муниципального) учреждения

Л.1. Расчеты (обоснования) выплат персоналу (строка 210)

III Фонд оплаты труда учреждения

КФО 4 – субсидии на выполнение государственного (муниципального) задания

Л.1. Расчеты (обоснования) расходов на оплату труда

№ п/п	Должность, группа должностей	Установленная численность, единиц	Среднемесячный размер оплаты труда на одного работника, руб.	в том числе:			Ежемесячная надбавка к должностному окладу, %	Иные выплаты	Фонд оплаты труда в год, руб.
				по должностному окладу	по выплатам компенсационного характера	по выплатам стимулирующего характера			
1	2	3	4	5	6	7	8	9	10
1	Директор учреждения	1,00	65 598,62	25 866,00	4 080,50	35 652,13	0%	0%	40 366 453,00
2	Заместитель директора по общим вопросам	1,00	61 558,24	19 807,15	4 080,50	37 670,60	0%	0%	430 907,71
3	Заместитель директора по медицинской части	1,00	58 623,90	18 253,00	4 080,50	36 290,40	0%	0%	410 367,27
4	Заместитель директора по воспитательной работе	1,00	55 363,60	18 253,00	4 080,50	33 030,10	0%	0%	387 545,17
5	Главная медицинская сестра	1,00	55 363,60	18 253,00	4 080,50	33 030,10	0%	0%	387 545,17
6	Юрисконсульт	1,00	27 911,51	7 463,00	3 522,51	16 926,00	0%	0%	195 380,54
7	Юрисконсульт	1,00	29 576,50	7 832,00	4 080,50	17 664,00	0%	0%	207 035,47
8	Главный бухгалтер	1,00	61 356,40	19 587,00	4 080,50	37 688,90	0%	0%	429 494,77
9	Заместитель главного бухгалтера	1,00	36 275,22	12 844,00	4 080,50	19 350,72	0%	0%	253 926,51
10	Белуший экономист	1,00	31 382,50	10 542,00	4 080,50	16 760,00	0%	0%	219 677,47
11	Бухгалтер	2,00	54 031,30	21 084,00	4 080,50	28 866,80	0%	0%	378 219,07
12	Бухгалтер	3,00	82 348,90	31 626,00	4 080,50	46 642,40	0%	0%	576 442,27
13	Заведующий хозяйством	2,00	47 978,90	14 926,00	4 080,50	28 972,40	0%	0%	335 852,27
14	Заведующий складом	2,00	44 125,70	14 926,00	4 080,50	25 119,20	0%	0%	308 879,87
15	Кладовщик	2,00	44 181,30	23 342,00	4 080,50	16 758,80	0%	0%	309 269,07
16	Начальник отдела кадров	1,00	37 347,20	11 671,00	4 668,40	21 007,80	0%	0%	261 430,40
17	Ведущий специалист по кадрам	1,00	29 268,40	8 200,00	4 668,40	16 400,00	0%	0%	204 878,80
18	Специалист по кадрам	2,00	53 126,60	21 084,00	4 668,40	27 374,20	0%	0%	371 886,20

19	Специалист по охране труда	1,00	28 311,10	7 463,00	4 668,40	16 179,70	0%	0%	198 177,70
20	Специалист по закупкам	1,00	29 795,40	7 463,00	4 668,40	17 664,00	0%	0%	208 567,80
21	Специалист по закупкам	1,00	28 684,25	7 463,00	4 668,40	16 552,85	0%	0%	200 789,75
22	Электроник	1,50	34 654,65	11 194,50	4 668,40	18 791,75	0%	0%	242 582,55
23	Секретарь-руководитель	1,00	24 289,95	6 183,00	4 668,40	13 438,55	0%	0%	170 029,65
24	Демонстратор-директор	1,00	23 587,95	5 481,00	4 668,40	13 438,55	0%	0%	165 115,65
25	Инженер	1,00	25 764,85	7 051,00	4 668,40	14 045,45	0%	0%	180 353,95
26	Специалист гражданской обороны	1,00	25 764,85	7 051,00	4 668,40	14 045,45	0%	0%	180 353,95
27	Инструктор по труду	1,00	25 764,85	7 051,00	4 668,40	14 045,45	0%	0%	180 353,95
28	Инструктор по трудовой терапии	14,00	305 053,36	100 744,00	10 184,16	194 125,20	0%	0%	2 135 373,52
29	Инструктор по адаптивной физической культуре	9,00	184 799,31	68 769,00	7 107,66	108 922,65	0%	0%	1 293 595,17
30	Педагог	2,00	41 913,40	14 102,00	4 658,40	23 153,00	0%	0%	293 393,80
31	Специалист по социальной работе	4,00	96 436,00	47 320,00	4 732,00	44 384,00	0%	0%	675 052,00
32	Педагог дополнительного образования	8,00	198 547,04	88 456,00	10 143,84	99 947,20	0%	0%	1 389 829,28
33	Социальный педагог	8,00	214 943,94	88 456,00	10 143,84	116 344,10	0%	0%	1 504 607,58
34	Главный энергетик	1,00	29 464,00	9 958,00	3 564,80	15 941,20	0%	0%	235 712,00
35	Электромонтер по ремонту и обслуживанию электрооборудования	4,00	60 496,00	35 648,00	3 564,80	21 283,20	0%	0%	483 968,00
36	Оператор котельной	4,00	69 590,40	35 648,00	3 564,80	30 377,60	0%	0%	556 723,20
37	Слесарь по контрольно-измерительным приборам и автоматике	1,00	17 923,60	6 866,00	3 564,80	7 492,80	0%	0%	161 312,40
38	Слесарь-ремонтник	1,50	20 640,40	8 868,00	3 564,80	8 207,60	0%	0%	165 123,20
39	Машинист насосных установок	1,00	20 770,70	7 462,00	3 564,80	9 743,90	0%	0%	166 165,60
40	Шеф-повар	1,00	26 307,85	6 801,00	3 564,80	15 942,05	0%	0%	210 462,80
41	Повар	8,00	120 119,04	71 296,00	6 621,44	42 201,60	0%	0%	960 952,32
42	Офисивант	3,00	38 666,14	15 813,00	6 621,44	16 231,70	0%	0%	309 329,12
43	Кухонный рабочий	2,00	27 416,24	9 892,00	6 621,44	10 902,80	0%	0%	219 329,92
44	Кухонный рабочий	2,00	26 427,04	9 892,00	6 621,44	9 913,60	0%	0%	211 416,32
45	Буфетчик	8,00	141 541,44	71 568,00	6 621,44	63 352,00	0%	0%	1 132 331,52
46	Шеф-повар	1,00	29 364,49	6 801,00	6 621,44	15 942,05	0%	0%	234 915,92

72	Врач-терапевт	3,00	194 354,41	27 075,00	6 183,16	161 096,25	0%	0%	2 720 961,74
73	Врач-стоматолог	0,50	37 312,22	5 412,50	6 082,09	25 817,63	0%	0%	559 683,28
74	Врач-дерматовенеролог	1,00	68 879,91	9 995,00	6 183,16	52 701,75	0%	0%	964 318,74
75	Врач-анестезиолог	0,50	37 700,75	4 512,50	6 338,87	26 849,38	0%	0%	527 810,47
76	Медицинская сестра интенсивная	2,00	71 986,80	14 556,00	6 383,16	51 047,64	0%	0%	1 007 815,20
77	Медицинская сестра по физиотерапии	2,00	68 391,72	14 556,00	6 383,16	47 452,56	0%	0%	957 484,08
78	Медицинская сестра по массажу	2,00	68 391,72	14 556,00	6 383,16	47 452,56	0%	0%	957 484,08
79	Заведующий аптекой	1,00	64 933,98	7 278,00	6 383,16	51 272,82	0%	0%	909 075,72
80	Фармацевт	2,00	68 950,36	15 880,00	6 383,16	46 687,20	0%	0%	965 305,04
81	Медицинская сестра патронажная	5,00	160 133,96	44 695,00	6 383,16	109 055,80	0%	0%	2 241 875,44
82	Младшая медицинская сестра по уходу за больными	9,00	270 372,42	45 594,00	6 383,16	218 395,26	0%	0%	3 785 213,88
83	Заведующий отделением	1,00	68 806,42	13 219,00	6 383,16	49 204,26	0%	0%	963 289,88
84	Врач-психиатр	2,00	133 816,16	18 050,00	6 383,16	109 383,00	0%	0%	1 873 426,24
85	Старшая медицинская сестра	1,00	37 179,55	10 015,00	6 383,16	20 781,39	0%	0%	557 693,25
86	Медицинская сестра палатная (постояя)	15,00	479 401,65	99 255,00	13 895,70	366 250,95	0%	0%	6 711 623,10
87	Медицинская сестра патронажная	15,00	520 316,10	156 780,00	15 283,80	348 252,30	0%	0%	7 284 425,40
88	Младшая медицинская сестра по уходу за больными	46,00	1 629 659,48	480 792,00	32 625,04	1 116 242,44	0%	0%	24 444 892,20
89	Сестра-хозяйка	2,00	76 224,72	20 904,00	6 383,16	48 937,56	0%	0%	1 143 370,80
90	Заведующий отделением	1,00	69 877,16	10 452,00	6 383,16	53 042,00	0%	0%	1 048 157,40
91	Врач-психиатр	1,25	84 787,85	11 281,25	6 383,16	67 123,44	0%	0%	1 271 817,75
92	Старшая медицинская сестра	1,00	37 113,55	9 949,00	6 383,16	20 781,39	0%	0%	556 703,25
93	Медицинская сестра палатная (постояя)	22,00	704 035,64	196 658,00	27 532,12	479 845,52	0%	0%	10 560 534,60
94	Сестра-хозяйка	1,00	35 715,30	5 066,00	6 383,16	24 266,14	0%	0%	535 729,50
95	Младшая медицинская сестра по уходу за больными	31,00	931 282,78	157 046,00	21 986,44	752 250,34	0%	0%	13 969 241,70
96	Медицинская сестра патронажная	2,00	68 315,16	15 880,00	6 383,16	46 052,00	0%	0%	1 024 727,40
97	Заведующий отделением	1,00	68 474,25	13 017,00	6 383,16	49 074,09	0%	0%	1 027 113,75
98	Врач-психиатр	1,75	115 524,92	21 316,75	6 383,16	87 825,01	0%	0%	1 732 873,80
99	Старшая медицинская сестра	1,00	37 058,01	9 556,00	6 383,16	21 118,85	0%	0%	555 870,11

1.2. Расчеты (обоснования) выплат персоналу при направлении в служебные командировки

КФО

КФО 4 – субсидии на выполнение государственного (муниципального) задания

КВР

112 Иные выплаты персоналу учреждений, за исключением фонда оплаты труда

№ п/п	Наименование расходов	Средний размер выплаты на одного работника в день, руб.	Количество работников, чел.	Количество дней	Сумма, руб. (гр. 3 x гр. 4 x гр. 5)
1	2	3	4	5	6
2					0,00
3					0,00
	Итого:	x	x	x	0,00

КФО 4 – субсидии на выполнение государственного (муниципального) задания

Средний размер выплаты на одного работника в день, руб.

1.3. Расчеты (обоснования) страховых взносов на обязательное страхование в Пенсионный фонд Российской Федерации, в Фонд социального страхования Российской Федерации, в Федеральный фонд обязательного медицинского

КФО

КФО 4 – субсидии на выполнение государственного (муниципального) задания

КВР

119 Взносы по обязательному социальному страхованию на выплаты по оплате труда работников и иные выплаты работникам учреждений

№ п/п	Наименование государственного внебюджетного фонда	Сумма взноса, руб.
1	2	3
1	Страховые взносы в Пенсионный фонд Российской Федерации, всего	38 287 005,13
1.1	в том числе: по ставке 22%	38 287 005,13
1.2	по ставке 0%	
1.3	с применением пониженных тарифов взносов в Пенсионный фонд Российской Федерации для отдельных категорий плательщиков	
2	Страховые взносы в Фонд социального страхования Российской Федерации, всего	4 559 977,08
2.1	в том числе: обязательное социальное страхование на случай временной нетрудоспособности и в связи с материнством по ставке 2,9%	4 265 785,01
2.2	с применением ставки взносов в Фонд социального страхования Российской Федерации по ставке 0,0%	
2.3	обязательное социальное страхование от несчастных случаев на производстве и профессиональных заболеваний по ставке 0,2%	294 192,07
2.4	обязательное социальное страхование от несчастных случаев на производстве и профессиональных заболеваний по ставке 0,_%*	
2.5	обязательное социальное страхование от несчастных случаев на производстве и профессиональных заболеваний по ставке 0,_%*	
3	Страховые взносы в Федеральный фонд обязательного медицинского страхования, всего	7 501 897,78
	Итого:	50 348 880,00

* Указываются страховые тарифы, дифференцированные по классам профессионального риска, установленные Федеральным законом от 22 декабря 2005 г. № 179-ФЗ "О страховых тарифах на обязательное социальное страхование от несчастных случаев на производстве и профессиональных заболеваний на 2006 год" (Собрание законодательства Российской Федерации, 2005, № 52, ст. 5592; 2015,

2. Расчеты (обоснования) расходов на социальные и иные выплаты населению

321 Пособия, компенсации и иные социальные выплаты гражданам, кроме публичных нормативных обязательств

Код видов расходов

КФО 4 – субсидии на выполнение государственного (муниципального) задания

Источник финансового обеспечения

№ п/п	Наименование показателя	Размер одной выплаты, руб.	Количество выплат в год	Общая сумма выплат, руб. (гр. 3 x гр. 4)
1	2	3	4	5
1				0,00
2				0,00
	Итого:	x	x	0,00

Источник финансового обеспечения

3. Расчет (обоснование) расходов на уплату налогов, сборов и иных платежей

Код видов расходов **851 Уплата налога на имущество организаций и земельного налога**

Источник финансового обеспечения **КФО 4 – субсидии на выполнение государственного (муниципального) задания**

№ п/п	Наименование расходов	Налоговая база, руб.	Ставка налога, %	Сумма исчисленного налога, подлежащего уплате, руб. (гр. 3 x гр. 4 / 100)
1	2	3	4	5
1	Земельный налог	5 928 559,00	1,5	88 928,39
1.1.	в том числе по участкам: г. Нариманов, ул. Волгоградская д.11 Кадастровый номер 30:08:01:05:01:0041	5 928 559,00	1,5	88 928,39
2	Налог на имущество	191 325 528,00	2,2	4 209 161,62
2.1.	в том числе по группам:			
2.1.1.	недвижимое имущество	191 325 528,00	2,2	4 209 161,62
	Итого:	x	x	4 298 090,00

Код видов расходов **852 Уплата прочих налогов, сборов**

Источник финансового обеспечения **КФО 4 – субсидии на выполнение государственного (муниципального) задания**

№ п/п	Наименование расходов	Налоговая база, руб.	Ставка налога, %	Сумма исчисленного налога, подлежащего уплате, руб. (гр. 3 x гр. 4 / 100)
1	2	3	4	5
1	Транспортный налог	79,60	14	1 114,40
1.1.	в том числе по транспортным средствам: Прочие автомобили легковые CHEVROLET NIVA 212300-55	79,60	14	1 114,40
2	иных налогов (включаемых в состав расходов) в бюджеты бюджетной системы Российской Федерации (за исключением расходов на уплату налога на имущество организаций и земельного налога, отражаемых по элементу 851)			7 690,60
	Итого:	x	x	8 805,00

Код видов расходов 853 Уплата иных платежей

Источник финансового обеспечения КФО 4 – субсидии на выполнение государственного (муниципального) задания

№ п/п	Наименование расходов	Налоговая база, руб.	Ставка налога, %	Сумма исчисленного налога, подлежащего уплате, руб. (гр. 3 x гр. 4 / 100)
1	2	3	4	5
1				
	Итого:	x	x	0,00

Код видов р...

n/n	
-----	--

5. Расчет (обоснование) расходов на закупку товаров, работ, услуг

Код видов расходов

244 Прочая закупка товаров, работ и услуг

Источник финансового обеспечения

КФО 4 – субсидии на выполнение государственного (муниципального) задания

5.1. Расчет (обоснование) расходов на оплату услуг связи

№ п/п	Наименование расходов	Количество номеров	Количество платежей в год	Стоимость за единицу, руб.	Сумма, руб. (гр. 3 x гр. 4 x гр. 5)
1	2	3	4	5	6
1	Услуги интернет связи по передаче данных, доступ в компьютерную сеть	2	12	867,84	42 553,88
2	Услуги интернет связи по передаче данных, доступ в компьютерную сеть	1	12	1 434,12	17 209,44
3	Оказание услуг внутризонавой телефонной связи	5	12	380,99	22 859,68
	Итого:	x	x	x	82 623,00

5.2. Расчет (обоснование) расходов на оплату транспортных услуг

КФО

КФО 4 – субсидии на выполнение государственного

КВР

244 Прочая закупка товаров, работ и услуг

№ п/п	Наименование расходов	Количество услуг перевозки	Цена услуги перевозки, руб.	Сумма, руб. (гр. 3 x гр. 4)
1	2	3	4	5
1	Услуги найма транспортных средств (транспортировка психотропных медикаментов)			0,00
	Итого:		0,00	0,00

5.3. Расчет (обоснование) расходов на оплату коммунальных услуг

КФО

КФО 4 – субсидии на выполнение государственного
(муниципального) задания

КВР

244 Прочая закупка товаров, работ и услуг

№ п/п	Наименование показателя	Размер потребления ресурсов	Тариф (с учетом НДС), руб.	Индексация, %	Сумма, руб. (гр. 4 x гр. 5 x гр. 6)
1	2	4	5	6	6
2	Вывоз ТБО, всего			0%	178 499,11
	в том числе по объектам:*				
2.1	в том числе по участкам: г. Нариманов, ул. Волгоградская д.11	240	743,75		178 499,11
3	Холодное водоснабжение, всего			0%	1 030 264,44
	в том числе по объектам:*				
3.1	в том числе по участкам: г. Нариманов, ул. Волгоградская д.11	22894,77	45,00		1 030 264,44
4	Водоотведение, всего			0%	1 419 475,45
	в том числе по объектам:*				
4.1	в том числе по участкам: г. Нариманов, ул. Волгоградская д.11	22894,77	62,00		1 419 475,45
Итого:		x	x	x	2 628 239,00

5.3. Расчет (обоснование) расходов на оплату коммунальных услуг

КФО

КФО 4 – субсидии на выполнение государственного
(муниципального) задания

КВР

247 Закупка энергетических ресурсов

№ п/п	Наименование показателя	Размер потребления ресурсов	Тариф (с учетом НДС), руб.	Индексация, %	Сумма, руб. (гр. 4 x гр. 5 x гр. 6)
1	2	4	5	6	6
1	Электроснабжение, всего			0%	1 463 431,75
	в том числе по объектам:*				
1.1	в том числе по участкам: г. Нариманов, ул. Волгоградская д.11	317305,933	5,94		1 463 431,75
5	Газоснабжение, всего			0%	1 615 166,25
	в том числе по объектам:*				
5.1	в том числе по участкам: г. Нариманов, ул. Волгоградская д.11	282520	5,72		1 615 166,25
	Итого:	x	x	x	3 078 598,00

№ п/п	Наименование показателя	Размер потребления ресурсов	Тариф (с учетом НДС), руб.	Индексация, %	Сумма, руб. (гр. 4 x гр. 5 x гр. 6)
5	Газоснабжение, всего				
	в том числе по объектам:*				
	в том числе по участкам: г. Нариманов, ул. Волгоградская д.11				

5.4. Расчет (обоснование) расходов на оплату аренды имущества

КФО

КФО 4 – субсидии на выполнение государственного
(муниципального) задания

КВР

№ п/п	Наименование показателя	Количество	Ставка арендной платы	Стоимость с учетом НДС, руб.
1	2	4	5	6
1	Аренда недвижимого имущества	x	x	0,00
	в том числе:	x	x	x
1.1				
1.2				
2	Аренда движимого имущества	x	x	0,00
	в том числе:	x	x	x
2.1				
2.2				
	Итого:	x	x	0,00

1.2				
2				

5.5. Расчет (обоснование) расходов на оплату работ, услуг по содержанию имущества

КФО

КФО 4 – субсидии на выполнение государственного (муниципального) задания

КВР

244 Прочая закупка товаров, работ и услуг

№ п/п	Наименование расходов	Стоимость работ (услуг), руб.
1	2	3
1	Проверка техническое обслуживание дымоходов и вентиляционных каналов	195 000,00
2	Техническое обслуживание лифтов	348 000,00
3	Опрессовка системы отопления	200 000,00
4	Госповерка манометров, танометров, весы	99 000,00
5	Обслуживание пожарной сигнализации, Проверка пожарных гидрантов и кранов, Пропитка занавесей и стеллажей, обработка деревянных покрытий и драпировки актового зала, Проверка и замеры технических параметров электросети, замеры сопротивления изоляции	272 000,00
6	Техническое обслуживание газового оборудования	100 000,00
7	Техническое обслуживание медицинского оборудования	200 000,00
8	Ремонт наружной обшивки дымохода	24 000,00
9	Ремонт КНС (установка насоса)	190 335,72
10	Замена установок для механической очистки воды	72 000,00
	Итого:	1 700 335,72

5.6. Расчет (обоснование) расходов на оплату прочих работ, услуг

КФО КФО 4 – субсидии на выполнение государственного (муниципального) задания

КВР 244 Прочая закупка товаров, работ и услуг

№ п/п	Наименование расходов	Количество договоров	Стоимость услуги, руб.
1	2	3	4
1	Страхование сотрудников (медицинский и педагогический персонал)	1	34 000,00
2	Страхование лифтов	1	5 000,00
3	Страхование гражданской ответственности	1	10 000,00
4	Медосмотр сотрудников	1	300 000,00
5	Страхование автотранспорта	1	20 000,00
6	Охрана объекта, имущества	4	156 000,00
7	Консультативные услуги, экологический контроль ЦЛАТИ	1	75 000,00
8	Продление лицензий ПО	10	358 049,36
	Итого:	x	958 049,36

5.7. Расчет (обоснование) расходов на приобретение основных средств, материальных запасов

КФО 4 – субсидии на выполнение государственного (муниципального) задания

№ п/п	Наименование расходов	Количество	Средняя стоимость, руб.	Сумма, руб. (гр. 2 x гр. 3)
1	2	3	4	5
1	Приобретение основных средств	x	x	2 201 345,16
	в том числе по группам объектов:			2 201 345,16
1.1.	Машины и оборудование			2 201 345,16
1.2.	Производственный и хозяйственный инвентарь			0,00
	Итого:			2 201 345,16
2	Приобретение материалов	x	x	
	в том числе по группам материалов			
2.1.	Медикаменты и перевязочные средств, шт	17996	214,20	3 854 868,00
2.2.	Продукты питания, кг	55000	615,56	33 855 826,00
2.3.	Горюче-смазочные материалы, л	16000	50,00	316 279,00
2.4.	Строительные материалы,шт	0	0,00	515 321,16
2.5.	Прочие материальные запасы, шт	1400	100,00	645 279,40
	Итого:			39 187 573,56

Расчеты (обосновании) к плану финансово-хозяйственной деятельности государственного (муниципального) учреждения

1. Расчеты (обосновании) выплат персоналу (строка 210)

III Фонд оплаты труда учреждения

КФО 2 – приносящая доход деятельность (Собственные доходы учреждения)

1.1. Расчеты (обосновании) расходов на оплату труда

№ п/п	Должность, группа должностей	Установленная численность, единицы	всего	Среднемесячный размер оплаты труда на одного работника, руб.			Ежемесячная надбавка к должностному окладу, %	Иные выплаты	Фонд оплаты труда в год, руб.
				по должностному окладу	по выплатам комиссионного характера	по выплатам стимулирующего характера			
1	2	3	4	5	6	7	8	9	10
	6000001								8 850 000,00
1	Директор интернета	1,00	0,00					0%	0,00
2	Заместитель директора по общим вопросам	1,00	5 943,34	19 817,00			30%	0%	53 490,08
3	Заместитель директора по медицинской части	1,00	5 475,90	18 253,00			30%	0%	49 283,10
4	Заместитель директора по воспитательной работе	1,00	5 475,90	18 253,00			30%	0%	49 283,10
5	Главная медицинская сестра	1,00	6 056,61	15 141,52			40%	0%	54 509,45
6	Юрисконсульт	1,00	2 917,61	7 294,03			40%	0%	26 258,51
7	Юрисконсульт	1,00	3 132,80	7 832,00			40%	0%	28 195,20
8	Главный бухгалтер	1,00	7 926,80	19 817,00			40%	0%	71 341,20
9	Заместитель главного бухгалтера	1,00	3 462,40	8 656,00			40%	0%	31 161,60
10	Ведущий экономист	1,00	3 280,00	8 200,00			40%	0%	29 520,00
11	Бухгалтер	2,00	2 985,20	7 463,00			40%	0%	53 733,60
12	Бухгалтер	3,00	3 132,80	7 832,00			40%	0%	84 585,60
13	Заведующий хозяйством	2,00	2 697,24	6 422,00			42%	0%	48 550,32

14	Заведующий сектором	2,00	2 697,24	6 422,00				42%	0%	43 155,84
15	Кладовщик	2,00	2 213,82	5 271,00				42%	0%	35 421,12
16	Начальник отдела кадров	1,00	4 901,82	11 671,00				42%	0%	39 214,56
17	Большой специалист по кадрам	1,00	3 444,00	8 200,00				42%	0%	30 996,00
18	Специалист по кадрам	2,00	3 134,46	7 463,00				42%	0%	50 151,36
19	Специалист по охране труда	1,00	3 134,46	7 463,00				42%	0%	25 075,68
20	Специалист по закупкам	1,00	3 134,46	7 463,00				42%	0%	25 075,68
21	Специалист по закупкам	1,00	3 134,46	7 463,00				42%	0%	25 075,68
22	Застраховщик	1,50	3 134,46	7 463,00				42%	0%	37 613,52
23	Секретарь руководителя	1,00	2 596,86	6 183,00				42%	0%	20 774,88
24	Депроизводитель	1,00	2 302,02	5 481,00				42%	0%	18 416,16
25	Инженер	1,00	2 961,42	7 051,00				42%	0%	23 691,36
26	Специалист гражданской обороны	1,00	2 961,42	7 051,00				42%	0%	23 691,36
27	Инструктор по труду	1,00	2 961,42	7 051,00				42%	0%	23 691,36
28	Инструктор по трудовым термин	14,00	3 022,32	7 196,00				42%	0%	338 499,84
29	Инструктор по физической культуре	9,00	3 209,22	7 641,00				42%	0%	231 063,84
20	Педагог	2,00	2 961,42	7 051,00				42%	0%	47 382,72
31	Специалист по социальной работе	4,00	4 968,60	11 830,00				42%	0%	158 995,20
32	Педагог дополнительного образования	8,00	4 643,94	11 057,00				42%	0%	297 212,16
33	Социальный педагог	8,00	4 643,94	11 057,00				42%	0%	297 212,16
34	Главный энергетик	1,00	4 182,36	9 958,00				42%	0%	33 458,88
35	Электромонтер по ремонту и обслуживанию электрооборудования	4,00	3 743,04	8 912,00				42%	0%	119 777,28
36	Оператор котельной	4,00	3 564,80	8 912,00				40%	0%	114 073,60
37	Слесарь по контролю-измерительным приборам и диалогике	1,00	2 746,40	6 866,00				40%	0%	21 971,20
38	Слесарь-ремонтник	1,50	2 364,80	5 912,00				40%	0%	28 377,60
39	Машинист насосов	1,00	2 108,40	5 271,00				40%	0%	16 867,20

40	Шеф-повар	1,00	2 720,40	6 801,00				40%	0%	21 763,20
41	Повар	8,00	3 564,80	8 912,00				40%	0%	228 147,20
42	Официант	3,00	2 108,40	5 271,00				40%	0%	50 601,60
43	Кухонный рабочий	2,00	1 978,40	4 946,00				40%	0%	31 654,40
44	Кухонный рабочий	2,00	1 978,40	4 946,00				40%	0%	31 654,40
45	Буфетчик	8,00	3 578,40	8 946,00				40%	0%	229 017,60
46	Шеф-повар	1,00	2 720,40	6 801,00				40%	0%	21 763,20
47	Повар	6,00	3 564,80	8 912,00				40%	0%	171 110,40
48	Официант	2,00	4 216,80	10 542,00				40%	0%	67 468,80
49	Кухонный рабочий	4,00	14 313,60	35 784,00				40%	0%	458 035,20
50	Буфетчик	6,00	21 470,40	53 676,00				40%	0%	1 030 579,20
51	Механик	1,00	2 772,80	6 932,00				40%	0%	22 182,40
52	Водитель автомобиля	5,00	17 732,00	44 330,00				40%	0%	709 280,00
53	Водитель автомобиля	1,00	2 746,40	6 866,00				40%	0%	21 971,20
54	Кассир/кашница	1,00	1 978,40	4 946,00				40%	0%	15 827,20
55	Швея	2,00	2 108,40	5 271,00				40%	0%	33 734,40
56	Парикмахер	2,00	2 108,40	5 271,00				40%	0%	33 734,40
57	Машинист по стирке и ремонту текстильных изделий	6,00	3 308,40	8 271,00				40%	0%	158 803,20
58	Надвигатель хозяйственного отдела	1,00	2 720,40	6 801,00				40%	0%	21 763,20
59	Комплиант	1,00	2 108,40	5 271,00				40%	0%	16 867,20
60	Вахтер	1,00	1 978,40	4 946,00				40%	0%	15 827,20
61	Уборщик служебных помещений	13,00	2 778,40	6 946,00				40%	0%	288 953,60
62	Дворник	4,00	2 778,40	6 946,00				40%	0%	88 908,80
63	Дежурный по этажу	8,00	3 308,40	8 271,00				40%	0%	211 737,60
64	Дежуректор	1,00	1 978,40	4 946,00				40%	0%	15 827,20
65	Слесарь-сантехник	4,00	3 564,80	8 912,00				40%	0%	114 073,60
66	Рабочий по комплектованию оборудования и ремонту	8,00	3 308,40	8 271,00				40%	0%	211 737,60
67	Лифтер	2,00	1 978,40	4 946,00				40%	0%	31 654,40
68	Грузчик	1,00	1 978,40	4 946,00				40%	0%	15 827,20
69	Сиделка (помощник по уходу)	57,00	1 978,40	4 946,00				40%	0%	902 150,40

1.2. Расчеты (обоснования) выплат персоналу при направлении в служебные командировки

КФО 2 – приносящая доход деятельность (собственные доходы учреждения)

КВР

112 Иные выплаты персоналу учреждений, за исключением фонда оплаты труда

№ п/п	Наименование расходов	Средний размер выплаты на одного работника в день, руб.	Количество работников, чел.	Количество дней	Сумма, руб. (гр. 3 x гр. 4 x гр. 5)
1	2	3	4	5	6
1	Выплата персоналу при направлении в служебные командировки в пределах территории Российской Федерации	x	x	x	0,00
	в том числе:				
1.1.	компенсация дополнительных расходов, связанных с проживанием вне места постоянного жительства (суточные)				0,00
1.2.	компенсация расходов по проезду в служебные командировки				0,00
1.3.	компенсация расходов по найму жилого помещения				0,00
	Итого:	x	x	x	0,00

1.3. Расчеты (обоснования) страховых взносов на обязательное страхование в Пенсионный фонд Российской Федерации, в Фонд социального страхования Российской Федерации, в Федеральный фонд обязательного медицинского

КФО

КФО 2 – приносящая доход деятельность (собственные доходы учреждения)

КВР

119 Взносы по обязательному социальному страхованию на выплаты по оплате труда работников и иные выплаты работникам учреждений

№ п/п	Наименование государственного внебюджетного фонда	Сумма взноса, руб.
1	2	3
1	Страховые взносы в Пенсионный фонд Российской Федерации, всего	4 089 000,00
1.1	в том числе: по ставке 22%	
1.2	по ставке 0%	4 089 000,00
1.3	с применением пониженных тарифов взносов в Пенсионный фонд Российской Федерации для отдельных категорий плательщиков	
2	Страховые взносы в Фонд социального страхования Российской Федерации, всего	511 500,00
2.1	в том числе: обязательное социальное страхование на случай временной нетрудоспособности и в связи с материнством по ставке 2,9%	478 500,00
2.2	с применением ставки взносов в Фонд социального страхования Российской Федерации по ставке 0,0%	
2.3	обязательное социальное страхование от несчастных случаев на производстве и профессиональных заболеваний по ставке 0,2%	33 000,00
2.4	обязательное социальное страхование от несчастных случаев на производстве и профессиональных заболеваний по ставке 0, %*	
2.5	обязательное социальное страхование от несчастных случаев на производстве и профессиональных заболеваний по ставке 0, %*	
3	Страховые взносы в Федеральный фонд обязательного медицинского страхования, всего	841 500,00
	Итого:	5 442 000,00

* Указываются страховые тарифы, дифференцированные по классам профессионального риска, установленные Федеральным законом от 22 декабря 2005 г. № 179-ФЗ "О страховых тарифах на обязательное социальное страхование от несчастных случаев на производстве и профессиональных заболеваний на 2006 год" (Собрание законодательства Российской Федерации, 2005, № 52, ст. 5592; 2015,

3. Расчет (обоснование) расходов на уплату налогов, сборов и иных платежей

Код видов расходов **851 Уплата налога на имущество организаций и земельного налога**

Источник финансового обеспечения **КФО 2 – приносящая доход деятельность (собственные доходы учреждения)**

№ п/п	Наименование расходов	Налоговая база, руб.	Ставка налога, %	Сумма исчисленного налога, подлежащего уплате, руб. (гр. 3 x гр. 4 / 100)
1	2	3	4	5
1	Налог на имущество	140 909,09	2,2	310 000,00
1.1.	в том числе по группам:			
	недвижимое имущество	140 909,09	2,2	310 000,00
	Итого:	x	x	310 000,00

Код видов расходов **852 Уплата прочих налогов, сборов**

Источник финансового обеспечения **КФО 2 – приносящая доход деятельность (собственные доходы учреждения)**

№ п/п	Наименование расходов	Налоговая база, руб.	Ставка налога, %	Сумма исчисленного налога, подлежащего уплате, руб. (гр. 3 x гр. 4 / 100)
1	2	3	4	5
1	Транспортный налог			0,00
1.1.	в том числе по транспортным средствам:			
	ГАЗ 322132 (H398 BE 30)	140,00	32	4 480,00
1.2.	КАВЗ 44235-62 (Т 755 МО 30)	169,00	32	5 408,00
1.3.	ГАЗ 2707 (K017EH30)	123,80	32	3 962,00
1.4.	ГАЗ 322132 (K182KH30)	98,00	27	2 646,00
1.3.	госпошлины			3 504,00
	Итого:	x	x	20 000,00

Код видов расходов **853 Уплата иных платежей**

Источник финансового обеспечения

КФО 2 – приносящая доход деятельность (собственные доходы учреждения)

№ п/п	Наименование расходов	Налоговая база, руб.	Ставка налога, %	Сумма исчисленного налога, подлежащего уплате, руб. (гр. 3 x гр. 4 / 100)
1	2	3	4	5
1	уплата иных платежей штрафов			10 000,00
	Итого:	x	x	10 000,00

№
п/п

5. Расчет (обоснование) расходов на закупку товаров, работ, услуг

Код видов расходов

244 Прочая закупка товаров, работ и услуг

Источник финансового обеспечения

КФО 2 – приносящая доход деятельность (собственные доходы учреждения)

5.1. Расчет (обоснование) расходов на оплату услуг связи

№ п/п	Наименование расходов	Количество номеров	Количество платежей в год	Стоимость за единицу, руб.	Сумма, руб. (гр. 3 x гр. 4 x гр. 5)
1	2	3	4	5	6
1	Услуги мобильной связи корпоративным клиентам	1	12	2 083,33	25 000,00
	Итого:	x	x	x	25 000,00

5.2. Расчет (обоснование) расходов на оплату транспортных услуг

Код видов расходов

КФО

КФО 2 – приносящая доход деятельность (собственные доходы учреждения)

КВР

244 Прочая закупка товаров, работ и услуг

№ п/п	Наименование расходов	Количество услуг перевозки	Цена услуги перевозки, руб.	Сумма, руб. (гр. 3 x гр. 4)
1	2	3	4	5
1	Доставка наркотических препаратов	1	3 341,96	3 341,96
	Итого:		3 341,96	3 341,96

5.3. Расчет (обоснование) расходов на оплату коммунальных услуг

КФО

КФО 2 – приносящая доход деятельность (собственные доходы учреждения)

КВР

244 Прочая закупка товаров, работ и услуг

№ п/п	Наименование показателя	Размер потребления ресурсов	Тариф (с учетом НДС), руб.	Индексация, %	Сумма, руб. (гр. 4 x гр. 5 x гр. 6)
1	2	4	5	6	6
2	Вывоз ТБО, всего			0%	0,00
	в том числе по объектам:*				
2.1	в том числе по участкам: г. Нариманов, ул. Волгоградская д.11				
3	Холодное водоснабжение, всего			0%	1 230 476,63
	в том числе по объектам:*				
3.1	в том числе по участкам: г. Нариманов, ул. Волгоградская д.11	27343,93	45,00		1 230 476,63
4	Водоотведение, всего			0%	1 069 523,36
	в том числе по объектам:*				
4.1	в том числе по участкам: г. Нариманов, ул. Волгоградская д.11	27343,93	62,00		1 069 523,36
	Итого:	x	x	x	2 300 000,00
	Техническая вода				
	в том числе по участкам: г. Нариманов, ул. Волгоградская д.11				50 000,00
	Итого:	x	x	x	2 350 000,00

5.3. Расчет (обоснование) расходов на оплату коммунальных услуг

КФО

КФО 2 – приносящая доход деятельность (собственные доходы учреждения)

КВР

247 Закупка энергетических ресурсов

№ п/п	Наименование показателя	Размер потребления ресурсов	Тариф (с учетом НДС), руб.	Индексация, %	Сумма, руб. (гр. 4 x гр. 5 x гр. 6)
1	2	4	5	6	6
1	Электроснабжение, всего			0%	1 100 000,00
	в том числе по объектам:*				
1.1	в том числе по участкам: г. Нариманов, ул. Волгоградская д.11	185185	5,94		1 100 000,00
5	Газоснабжение, всего			0%	1 100 000,00
	в том числе по объектам:*				
5.1	в том числе по участкам: г. Нариманов, ул. Волгоградская д.11	192307,6923	5,72		1 100 000,00
	Итого:	x	x	x	2 200 000,00

5.5. Расчет (обоснование) расходов на оплату работ, услуг по содержанию имущества

КФО

КФО 2 – приносящая доход деятельность (собственные доходы учреждения)

КВР

244 Прочая закупка товаров, работ и услуг

№ п/п	Наименование расходов	Стоимость работ (услуг), руб.
1	2	3
1	Замена окон пищеблок	600 000,00
2	Проведение измерений сопротивления изоляций электропроводки, испытание устройств защитного заземления	20 000,00
3	Гидравлические испытания парового стерилизатора	10 000,00
4	Услуги по сбору, транспортировке и утилизации опасных медицинских отходов	10 000,00
5	Услуги по профилактике и борьбе с переносчиками инфекционных заболеваний	145 724,00
6	Ремонт холодильного оборудования	40 000,00
7	Услуги по содержанию оргтехники	82 000,00
8	Ремонт ванных комнат, сан.узлов	1 398 000,00
9	Дезинфекция, дезинсекция	350 000,00
10	Текущий ремонт здания	486 591,36
	Итого:	3 142 315,36

5.4. Расчет (обоснование) расходов на оплату аренды имущества

КФО

КФО 2 – приносящая доход деятельность (собственные доходы учреждения)

КВР

№ п/п	Наименование показателя	Количество	Ставка арендной платы	Стоимость с учетом НДС, руб.
1	2	4	5	6
1	Аренда недвижимого имущества	x	x	0,00
	в том числе:	x	x	x
1.1				
1.2				
2	Аренда движимого имущества	x	x	0,00
	в том числе:	x	x	x
2.1				
2.2				
	Итого:	x	x	0,00

5.6. Расчет (обоснование) расходов на оплату прочих работ, услуг

КФО **КФО 2 – приносящая доход деятельность**

КВР **244 Прочая закупка товаров, работ и**

№ п/п	Наименование расходов	Количество месяцев	Стоимость услуги, руб.
1	2	3	4
1	Охрана объекта	12	1 080 000,00
	Итого:	х	1 080 000,00

5.6. Расчет (обоснование) расходов на оплату прочих работ, услуг

КФО

КФО 2 – приносящая доход
деятельность (собственные доходы
учреждения)

КВР

244 Прочая закупка товаров, работ и
услуг

№ п/п	Наименование расходов	Количество договоров	Стоимость услуги, руб.
1	2	3	4
1	Информационно-справочная система Консультант	1	95 000,00
3	Обслуживание ПО 1С Бухгалтерия, 1С: Зарплата и кадры, 1С :Медицина, ИТС Бюджет Проф"	1	135 000,00
4	Обучение персонала	1	74 000,00
5	Допуск к работе с НВ и ПВ	1	110 000,00
6	Проведение технической экспертизы оборудования	1	15 000,00
7	Санитарный минимум. Оформление мед.книжек.	1	20 000,00
8	Публикация в газете степная новь (отчет по итогам года)	1	40 000,00
9	Бланочная продукция	1	100 000,00
10	Разработка сметной документации по реконструкции котельной	1	520 000,00
11	Абонентское обслуживание системы мониторинга автотранспорта ГЛОНАСС (мес.)	1	22 560,00
12	Услуги по охране объекта, имущества	3	230 000,00
13	Проверка знаний операторов котельной	1	4 000,00
14	Проверка знаний слесаря КИПиА	1	2 000,00
15	Проверка знаний специалистов по промбезопасности	1	50 000,00
16	Обучение "Пожарно-технический минимум "	1	17 000,00
17	Обучение медперсонала	1	327 278,95
18	Продление лицензии Сбис электронная отчетность	1	11 000,00
20	Производственный контроль. Бактериологические исследования смывов	1	60 000,00
21	Лабораторные исследования биологической среды на наркотические средства	1	95 000,00

22	Проведение прижизненных патологоанатомических исследований биопсийного материала	1	9 000,00
23	Обследование медицинского персонала в СПИД центре	1	14 000,00
25	Услуги по доставке и охране наркотических средств	1	12 000,00
	Итого:	x	1 962 838,95

5.7. Расчет (обоснование) расходов на приобретение основных средств, материальных запасов

КФО 2 – приносящая доход деятельность (собственные доходы учреждения)

N п/п	Наименование расходов	Количество	Средняя стоимость, руб.	Сумма, руб. (гр. 2 x гр. 3)
1	2	3	4	5
1	Приобретение основных средств	x	x	3 894 258,00
	в том числе по группам объектов:			3 894 258,00
1.1.	Машины и оборудование	10	389 425,80	3 894 258,00
1.2.	Транспортные средства			0,00
1.3.	Инвентарь производственный и хозяйственный			0,00
1.4.	Биологические ресурсы			0,00
1.5.	Прочие основные средства			
	Итого:			3 894 258,00
2	Приобретение материалов	x	x	
	в том числе по группам материалов			
2.1.	Медикаменты и перевязочные средств, шт			950 000,00
2.2.	Продукты питания, кг			9 500 000,00
2.3.	Выплаты персоналу в натуральной форме			0,00
2.4.	Горюче-смазочные материалы, л			1 333 278,00
2.5.	Строительные материалы,шт			1 452 333,00
2.6.	Мягкий инвентарь, шт			2 200 000,00
2.7.	Прочие материальные запасы, шт			2 584 634,73
	Итого:			18 020 245,73

Расчеты (обоснования) к плану финансово-хозяйственной деятельности государственного (муниципального) учреждения

1. Расчеты (обоснования) выплат персоналу (строка 210)

III Фонд оплаты труда учреждения

КФО 4 – субсидии на выполнение государственного (муниципального) задания

1.1. Расчеты (обоснования) расходов на оплату труда

№ п/п	Должность, группа должностей	Установленная численность, единицы	Среднемесячный размер оплаты труда на одного работника, руб.	в том числе:			Ежемесячная надбавка к должностному окладу, %	Иные выплаты	Фонд оплаты труда в год, руб.
				по должностному окладу	по выплатам компенсационного характера	по выплатам стимулирующего характера			
1	2	3	4	5	6	7	8	9	10
1	Директор интерната	1,00	65 598,62	25 866,00	4 080,50	35 652,13	0%	0%	40 366 453,00
2	Заместитель директора по общим вопросам	1,00	61 558,24	19 807,15	4 080,50	37 670,60	0%	0%	430 907,71
3	Заместитель директора по медицинской части	1,00	58 623,90	18 253,00	4 080,50	36 290,40	0%	0%	410 367,27
4	Заместитель директора по воспитательной работе	1,00	55 363,60	18 253,00	4 080,50	33 030,10	0%	0%	387 545,17
5	Главная медицинская сестра	1,00	55 363,60	18 253,00	4 080,50	33 030,10	0%	0%	387 545,17
6	Юрисконсульт	1,00	27 911,51	7 463,00	3 522,51	16 926,00	0%	0%	195 380,54
7	Юрисконсульт	1,00	29 576,50	7 832,00	4 080,50	17 664,00	0%	0%	207 035,47
8	Главный бухгалтер	1,00	61 356,40	19 587,00	4 080,50	37 688,90	0%	0%	429 494,77
9	Заместитель главного бухгалтера	1,00	36 275,22	12 844,00	4 080,50	19 350,72	0%	0%	253 926,51
10	Ведущий экономист	1,00	31 382,50	10 542,00	4 080,50	16 760,00	0%	0%	219 677,47
11	Бухгалтер	2,00	54 031,30	21 084,00	4 080,50	28 866,80	0%	0%	378 219,07
12	Бухгалтер	3,00	82 348,90	31 626,00	4 080,50	46 642,40	0%	0%	576 442,27
13	Заведующий хозяйством	2,00	47 978,90	14 926,00	4 080,50	28 972,40	0%	0%	335 852,27
14	Заведующий складом	2,00	44 125,70	14 926,00	4 080,50	25 119,20	0%	0%	308 879,87
15	Кладовщик	2,00	44 181,30	23 342,00	4 080,50	16 758,80	0%	0%	309 269,07
16	Начальник отдела кадров	1,00	37 347,20	11 671,00	4 668,40	21 007,80	0%	0%	261 430,40
17	Ведущий специалист по кадрам	1,00	29 268,40	8 200,00	4 668,40	16 400,00	0%	0%	204 878,80
18	Специалист по кадрам	2,00	53 126,60	21 084,00	4 668,40	27 374,20	0%	0%	371 886,20

19	Специалист по охране труда	1,00	28 311,10	7 463,00	4 668,40	16 179,70	0%	0%	198 177,70
20	Специалист по закупкам	1,00	29 795,40	7 463,00	4 668,40	17 664,00	0%	0%	208 567,80
21	Специалист по закупкам	1,00	28 684,25	7 463,00	4 668,40	16 552,85	0%	0%	200 789,75
22	Электроник	1,50	34 654,65	11 194,50	4 668,40	18 791,75	0%	0%	242 582,55
23	Секретарь руководителя	1,00	24 289,95	6 183,00	4 668,40	13 438,55	0%	0%	170 029,65
24	Депроизводитель	1,00	23 587,95	5 481,00	4 668,40	13 438,55	0%	0%	165 115,65
25	Инженер	1,00	25 764,85	7 051,00	4 668,40	14 045,45	0%	0%	180 353,95
26	Специалист гражданской обороны	1,00	25 764,85	7 051,00	4 668,40	14 045,45	0%	0%	180 353,95
27	Инструктор по труду	1,00	25 764,85	7 051,00	4 668,40	14 045,45	0%	0%	180 353,95
28	Инструктор по трудовой терапии	14,00	305 053,36	100 744,00	10 184,16	194 125,20	0%	0%	2 135 373,52
29	Инструктор по адаптивной физической культуре	9,00	184 799,31	68 769,00	7 107,66	108 922,65	0%	0%	1 293 595,17
30	Педагог	2,00	41 913,40	14 102,00	4 658,40	23 153,00	0%	0%	293 393,80
31	Специалист по социальной работе	4,00	96 436,00	47 320,00	4 732,00	44 384,00	0%	0%	675 052,00
32	Педагог дополнительного образования	8,00	198 547,04	88 456,00	10 143,84	99 947,20	0%	0%	1 389 829,28
33	Социальный педагог	8,00	214 943,94	88 456,00	10 143,84	116 344,10	0%	0%	1 504 607,58
34	Главный энергетик	1,00	29 464,00	9 958,00	3 564,80	15 941,20	0%	0%	235 712,00
35	Электромонтер по ремонту и обслуживанию электрооборудования	4,00	60 496,00	35 648,00	3 564,80	21 283,20	0%	0%	483 968,00
36	Оператор котельной	4,00	69 590,40	35 648,00	3 564,80	30 377,60	0%	0%	556 723,20
37	Слесарь по контрольно-измерительным приборам и автоматике	1,00	17 923,60	6 866,00	3 564,80	7 492,80	0%	0%	161 312,40
38	Слесарь-ремонтник	1,50	20 640,40	8 868,00	3 564,80	8 207,60	0%	0%	165 123,20
39	Машинист насосных установок	1,00	20 770,70	7 462,00	3 564,80	9 743,90	0%	0%	166 165,60
40	Шеф-повар	1,00	26 307,85	6 801,00	3 564,80	15 942,05	0%	0%	210 462,80
41	Повар	8,00	120 119,04	71 296,00	6 621,44	42 201,60	0%	0%	960 952,32
42	Офисивант	3,00	38 666,14	15 813,00	6 621,44	16 231,70	0%	0%	309 329,12
43	Кухонный рабочий	2,00	27 416,24	9 892,00	6 621,44	10 902,80	0%	0%	219 329,92
44	Кухонный рабочий	2,00	26 427,04	9 892,00	6 621,44	9 913,60	0%	0%	211 416,32
45	Буфетчик	8,00	141 541,44	71 568,00	6 621,44	63 352,00	0%	0%	1 132 331,52
46	Шеф-повар	1,00	29 364,49	6 801,00	6 621,44	15 942,05	0%	0%	234 915,92

47	Повар	6,00	95 244,64	53 472,00	6 621,44	35 151,20	0%	0%	761 957,12
48	Оффицант	2,00	28 651,24	10 542,00	6 621,44	11 487,80	0%	0%	229 209,92
49	Кухонный рабочий	4,00	62 211,04	35 784,00	6 621,44	19 805,60	0%	0%	497 688,32
50	Буфетчик	6,00	106 811,44	53 676,00	6 621,44	46 514,00	0%	0%	854 491,52
51	Механик	1,00	25 951,44	6 932,00	6 621,44	12 398,00	0%	0%	207 611,52
52	Водитель автомобиля	5,00	83 749,70	44 330,00	9 955,70	29 464,00	0%	0%	669 997,60
53	Водитель автомобиля	1,00	18 663,34	6 866,00	1 991,14	9 806,20	0%	0%	149 306,72
54	Кастелянша	1,00	17 872,34	4 946,00	1 991,14	10 935,20	0%	0%	142 978,72
55	Швея	2,00	22 978,58	10 542,00	1 475,88	10 960,70	0%	0%	183 828,64
56	Парикмахер	2,00	23 505,68	10 542,00	1 475,88	11 487,80	0%	0%	188 045,44
57	Машинист по стирке и ремонту спецодежды	6,00	84 517,04	49 626,00	4 427,64	30 463,40	0%	0%	676 136,32
58	Навальник хозяйственного отдела	1,00	20 709,74	6 801,00	4 427,64	9 481,10	0%	0%	165 677,92
59	Комондант	1,00	17 760,29	5 271,00	4 427,64	8 061,65	0%	0%	142 082,32
60	Вантер	1,00	15 577,74	4 946,00	4 427,64	6 204,10	0%	0%	124 621,92
61	Уборщик служебных помещений	13,00	199 167,92	90 298,00	9 001,72	99 868,20	0%	0%	1 593 343,36
62	Дворник	4,00	61 578,80	27 784,00	1 978,40	31 816,40	0%	0%	492 630,40
63	Дезурный по стажу	8,00	127 336,00	66 168,00	4 216,80	56 951,20	0%	0%	1 018 688,00
64	Дезинфектор	1,00	19 119,60	4 946,00	4 216,80	9 956,80	0%	0%	152 956,80
65	Слесарь-сантехник	4,00	63 148,00	35 648,00	4 216,80	23 283,20	0%	0%	505 184,00
66	Рабочий по комплексному обслуживанию и ремонту зданий	8,00	122 914,32	66 168,00	5 903,52	50 842,80	0%	0%	983 314,56
67	Лифтер	2,00	36 698,32	9 892,00	5 903,52	20 902,80	0%	0%	293 586,56
68	Грузчик	1,00	20 800,92	4 946,00	5 903,52	9 951,40	0%	0%	166 407,36
69	Сиделка (помощник по уходу)	57,00	351 628,92	281 922,00	5 903,52	63 803,40	0%	0%	2 813 031,36
70	Сиделка (помощник по уходу)	35,00	569 531,90	173 110,00	24 235,40	372 186,50	0%	0%	4 556 255,20
71	Сиделка (помощник по уходу)	20,00	325 446,80	98 920,00	13 848,80	212 678,00	0%	0%	2 603 574,40
			000002						106 800 473,00
69	Врач-невролог	1,50	100 268,79	13 537,50	6 183,16	80 548,13	0%	0%	1 403 763,06
70	Врач-хирург	0,50	37 467,41	5 412,50	6 183,16	25 871,75	0%	0%	562 011,15
71	Врач-диетолог	1,00	69 801,85	11 875,19	6 183,16	51 743,50	0%	0%	977 225,90

72	Врач-терапевт	3,00	194 354,41	27 075,00	6 183,16	161 096,25	0%	0%	2 720 961,74
73	Врач-стоматолог	0,50	37 812,22	5 912,50	6 082,09	25 817,63	0%	0%	567 183,28
74	Врач-дерматовенеролог	1,00	69 856,75	10 971,84	6 183,16	52 701,75	0%	0%	977 994,44
75	Врач-акушер-гинеколог	0,50	37 700,75	4 512,50	6 338,87	26 849,38	0%	0%	527 810,47
76	Медицинская сестра диетическая	2,00	71 986,80	14 556,00	6 383,16	51 047,64	0%	0%	1 007 815,20
77	Медицинская сестра по физиотерапии	2,00	68 391,72	14 556,00	6 383,16	47 452,56	0%	0%	957 484,08
78	Медицинская сестра по массажу	2,00	68 391,72	14 556,00	6 383,16	47 452,56	0%	0%	957 484,08
79	Заведующий аптекой	1,00	65 933,98	8 278,00	6 383,16	51 272,82	0%	0%	923 075,72
80	Фармацевт	2,00	68 950,36	15 880,00	6 383,16	46 687,20	0%	0%	965 305,04
81	Медицинская сестра патронажная	5,00	160 133,96	44 695,00	6 383,16	109 055,80	0%	0%	2 241 875,44
82	Младшая медицинская сестра по уходу за больными	9,00	270 372,42	45 594,00	6 383,16	218 395,26	0%	0%	3 785 213,88
83	Заведующий отделением	1,00	68 806,42	13 219,00	6 383,16	49 204,26	0%	0%	963 289,88
84	Врач-психиатр	2,00	133 816,16	18 050,00	6 383,16	109 383,00	0%	0%	1 873 426,24
85	Старшая медицинская сестра	1,00	37 179,55	10 015,00	6 383,16	20 781,39	0%	0%	557 693,25
86	Медицинская сестра палатная (постоявая)	15,00	479 401,65	99 255,00	13 895,70	366 250,95	0%	0%	6 711 623,10
87	Медицинская сестра патронажная	15,00	520 316,10	156 780,00	15 283,80	348 252,30	0%	0%	7 284 425,40
88	Младшая медицинская сестра по уходу за больными	46,00	1 629 659,48	480 792,00	32 625,04	1 116 242,44	0%	0%	24 444 892,20
89	Сестра-хозяйка	2,00	76 224,72	20 904,00	6 383,16	48 937,56	0%	0%	1 143 370,80
90	Заведующий отделением	1,00	69 877,16	10 452,00	6 383,16	53 042,00	0%	0%	1 048 157,40
91	Врач-психиатр	1,25	84 787,85	11 281,25	6 383,16	67 123,44	0%	0%	1 271 817,75
92	Старшая медицинская сестра	1,00	37 113,55	9 949,00	6 383,16	20 781,39	0%	0%	556 703,25
93	Медицинская сестра палатная (постоявая)	22,00	704 035,64	196 658,00	27 532,12	479 845,52	0%	0%	10 560 534,60
94	Сестра-хозяйка	1,00	35 715,30	5 066,00	6 383,16	24 266,14	0%	0%	571 444,80
95	Младшая медицинская сестра по уходу за больными	31,00	931 282,78	157 046,00	21 986,44	752 250,34	0%	0%	13 969 241,70
96	Медицинская сестра патронажная	2,00	68 315,16	15 880,00	6 383,16	46 052,00	0%	0%	1 024 727,40
97	Заведующий отделением	1,00	68 474,25	13 017,00	6 383,16	49 074,09	0%	0%	1 027 113,75
98	Врач-психиатр	1,75	115 524,92	21 316,75	6 383,16	87 825,01	0%	0%	1 732 873,80
99	Старшая медицинская сестра	1,00	37 058,01	9 556,00	6 383,16	21 118,85	0%	0%	555 870,11

1.2. Расчеты (обоснования) выплат персоналу при направлении в служебные командировки

КФО

КФО 4 – субсидии на выполнение государственного (муниципального) задания

КВР

112 Иные выплаты персоналу учреждений, за исключением фонда оплаты труда

№ п/п	Наименование расходов	Средний размер выплаты на одного работника в день, руб.	Количество работников, чел.	Количество дней	Сумма, руб. (гр. 3 х гр. 4 х гр. 5)
1	2	3	4	5	6
2					0,00
3					0,00
	Итого:	x	x	x	0,00

1.3. Расчеты (обоснования) страховых взносов на обязательное страхование в Пенсионный фонд Российской Федерации, в Фонд социального страхования Российской Федерации, в Федеральный фонд обязательного медицинского

КФО

КФО 4 – субсидии на выполнение государственного (муниципального) задания

КВР

119 Взносы по обязательному социальному страхованию на выплаты по оплате труда работников и иные выплаты работникам учреждений

№ п/п	Наименование государственного внебюджетного фонда	Сумма взноса, руб.
1	2	3
1	Страховые взносы в Пенсионный фонд Российской Федерации, всего	38 302 601,07
1.1	в том числе: по ставке 22%	38 302 601,07
1.2	по ставке 0%	
1.3	с применением пониженных тарифов взносов в Пенсионный фонд Российской Федерации для отдельных категорий плательщиков	
2	Страховые взносы в Фонд социального страхования Российской Федерации, всего	4 562 174,71
2.1	в том числе: обязательное социальное страхование на случай временной нетрудоспособности и в связи с материнством по ставке 2,9%	4 267 840,85
2.2	с применением ставки взносов в Фонд социального страхования Российской Федерации по ставке 0,0%	
2.3	обязательное социальное страхование от несчастных случаев на производстве и профессиональных заболеваний по ставке 0,2%	294 333,85
2.4	обязательное социальное страхование от несчастных случаев на производстве и профессиональных заболеваний по ставке 0,_%*	
2.5	обязательное социальное страхование от несчастных случаев на производстве и профессиональных заболеваний по ставке 0,_%*	
3	Страховые взносы в Федеральный фонд обязательного медицинского страхования, всего	7 505 513,23
	Итого:	50 370 289,00

* Указываются страховые тарифы, дифференцированные по классам профессионального риска, установленные Федеральным законом от 22 декабря 2005 г. № 179-ФЗ "О страховых тарифах на обязательное социальное страхование от несчастных случаев на производстве и профессиональных заболеваний на 2006 год" (Собрание законодательства Российской Федерации, 2005, № 52, ст. 5592; 2015,

2. Расчеты (обоснования) расходов на социальные и иные выплаты населению

321 Пособия, компенсации и иные социальные выплаты гражданам, кроме публичных нормативных обязательств

Код видов расходов

КФО 4 – субсидии на выполнение государственного (муниципального) задания

Источник финансового обеспечения

№ п/п	Наименование показателя	Размер одной выплаты, руб.	Количество выплат в год	Общая сумма выплат, руб. (гр. 3 x гр. 4)
1	2	3	4	5
1				0,00
2				0,00
	Итого:	x	x	0,00

Итого:

№ п/п

3. Расчет (обоснование) расходов на уплату налогов, сборов и иных платежей

Код видов расходов **851 Уплата налога на имущество организаций и земельного налога**

Источник финансового обеспечения **КФО 4 – субсидии на выполнение государственного (муниципального) задания**

№ п/п	Наименование расходов	Налоговая база, руб.	Ставка налога, %	Сумма исчисленного налога, подлежащего уплате, руб. (гр. 3 x гр. 4 / 100)
1	2	3	4	5
1	Земельный налог	5 928 559,00	1,5	88 928,39
1.1.	в том числе по участкам: г. Нариманов, ул. Волгоградская д.11 Кадастровый номер 30:08:01:05:01:0041	5 928 559,00	1,5	88 928,39
2	Налог на имущество	191 325 528,00	2,2	4 209 161,62
2.1.	в том числе по группам:			
	недвижимое имущество	191 325 528,00	2,2	4 209 161,62
	Итого:	x	x	4 298 090,00

Код видов расходов **852 Уплата прочих налогов, сборов**

Источник финансового обеспечения **КФО 4 – субсидии на выполнение государственного (муниципального) задания**

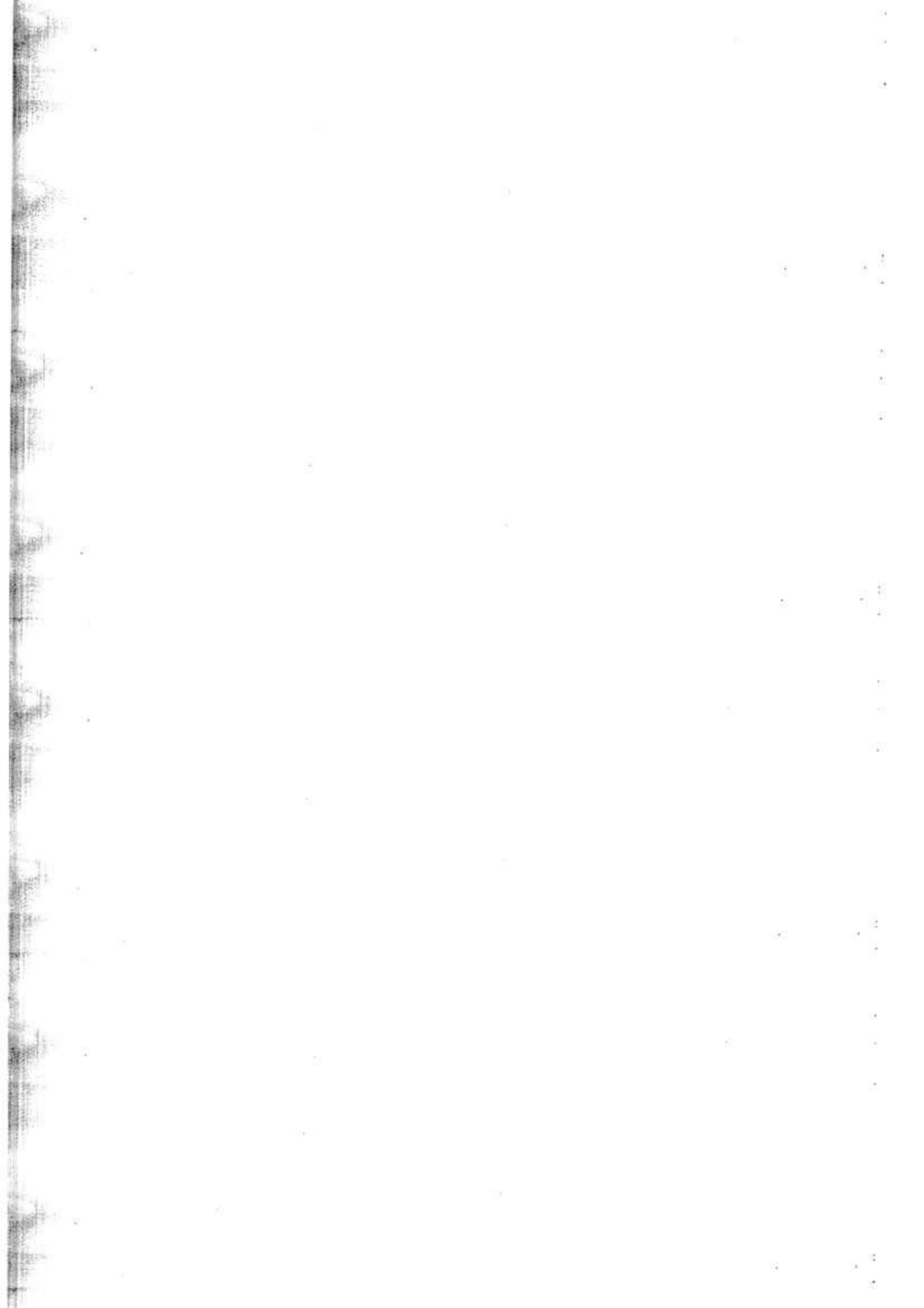
№ п/п	Наименование расходов	Налоговая база, руб.	Ставка налога, %	Сумма исчисленного налога, подлежащего уплате, руб. (гр. 3 x гр. 4 / 100)
1	2	3	4	5
1	Транспортный налог	79,60	14	1 114,40
1.1.	в том числе по транспортным средствам: Прочие автомобили легковые CHEVROLET NIVA 212300-55	79,60	14	1 114,40
2	иных налогов (включаемых в состав расходов) в бюджеты бюджетной системы Российской Федерации (за исключением расходов на уплату налога на имущество организаций и земельного налога, отражаемых по элементу 851)			7 690,60
	Итого:	x	x	8 805,00

Код видов расходов 853 Уплата иных платежей

Источник финансового обеспечения

КФО 4 – субсидии на выполнение государственного (муниципального) задания

№ п/п	Наименование расходов	Налоговая база, руб.	Ставка налога, %	Сумма исчисленного налога, подлежащего уплате, руб. (гр. 3 x гр. 4 / 100)
1	2	3	4	5
1				
	Итого:	x	x	0,00



5. Расчет (обоснование) расходов на закупку товаров, работ, услуг

Код видов расходов

244 Прочая закупка товаров, работ и услуг

Источник финансового обеспечения

КФО 4 – субсидии на выполнение государственного (муниципального) задания

5.1. Расчет (обоснование) расходов на оплату услуг связи

№ п/п	Наименование расходов	Количество номеров	Количество платежей в год	Стоимость за единицу, руб.	Сумма, руб. (гр. 3 x гр. 4 x гр. 5)
1	2	3	4	5	6
1	Услуги интернет связи по передаче данных, доступ в компьютерную сеть	2	12	867,84	42 553,88
2	Услуги интернет связи по передаче данных, доступ в компьютерную сеть	1	12	1 709,54	20 514,43
3	Оказание услуг внутризонавой телефонной связи	5	12	380,99	22 859,68
	Итого:	x	x	x	85 928,00

5.2. Расчет (обоснование) расходов на оплату транспортных услуг

КФО

КФО 4 – субсидии на выполнение государственного

КВР

244 Прочая закупка товаров, работ и услуг

№ п/п	Наименование расходов	Количество услуг перевозки	Цена услуги перевозки, руб.	Сумма, руб. (гр. 3 x гр. 4)
1	2	3	4	5
1	Услуги найма транспортных средств (транспортировка психотропных медикаментов)			0,00
	Итого:		0,00	0,00

5.3. Расчет (обоснование) расходов на оплату коммунальных услуг

КФО

КФО 4 – субсидии на выполнение государственного
(муниципального) задания

КВР

244 Прочая закупка товаров, работ и услуг

№ п/п	Наименование показателя	Размер потребления ресурсов	Тариф (с учетом НДС), руб.	Индексация, %	Сумма, руб. (гр. 4 х гр. 5 х гр. 6)
1	2	4	5	6	6
2	Вывоз ТБО, всего			0%	178 499,11
	в том числе по объектам:*				
2.1	в том числе по участкам: г. Нариманов, ул. Волгоградская д.11	240	743,75		178 499,11
3	Холодное водоснабжение, всего			0%	1 074 477,99
	в том числе по объектам:*				
3.1	в том числе по участкам: г. Нариманов, ул. Волгоградская д.11	23877,29	45,00		1 074 477,99
4	Водоотведение, всего			0%	1 480 391,90
	в том числе по объектам:*				
4.1	в том числе по участкам: г. Нариманов, ул. Волгоградская д.11	23877,29	62,00		1 480 391,90
	Итого:	x	x	x	2 733 369,00

5.3. Расчет (обоснование) расходов на оплату коммунальных услуг

КФО

КФО 4 – субсидии на выполнение государственного
(муниципального) задания

КВР

247 Закупка энергетических ресурсов

№ п/п	Наименование показателя	Размер потребления ресурсов	Тариф (с учетом НДС), руб.	Индексация, %	Сумма, руб. (гр. 4 x гр. 5 x гр. 6)
1	2	4	5	6	6
1	Электроснабжение, всего			0%	1 463 431,62
	в том числе по объектам:*				
1.1	в том числе по участкам: г. Нариманов, ул. Волгоградская д.11	317305,91	5,94		1 463 431,62
5	Газоснабжение, всего			0%	1 738 310,38
	в том числе по объектам:*				
5.1	в том числе по участкам: г. Нариманов, ул. Волгоградская д.11	304060	5,72		1 738 310,38
	Итого:	x	x	x	3 201 742,00

5.4. Расчет (обоснование) расходов на оплату аренды имущества

КФО

КФО 4 – субсидии на выполнение государственного
(муниципального) задания

КВР

№ п/п	Наименование показателя	Количество	Ставка арендной платы	Стоимость с учетом НДС, руб.
1	2	4	5	6
1	Аренда недвижимого имущества	x	x	0,00
	в том числе:	x	x	x
1.1				
1.2				
2	Аренда движимого имущества	x	x	0,00
	в том числе:	x	x	x
2.1				
2.2				
	Итого:	x	x	0,00

5.5. Расчет (обоснование) расходов на оплату работ, услуг по содержанию имущества

КФО

КФО 4 – субсидии на выполнение государственного (муниципального) задания

КВР

244 Прочая закупка товаров, работ и услуг

№ п/п	Наименование расходов	Стоимость работ (услуг), руб.
1	2	3
1	Проверка техническое обслуживание дымоходов и вентиляционных каналов	195 000,00
2	Техническое обслуживание лифтов	348 000,00
3	Опрессовка системы отопления	200 000,00
4	Госповерка манометров, танометров, весы	99 000,00
5	Обслуживание пожарной сигнализации, Проверка пожарных гидрантов и кранов, Пропитка занавесей и стелажей, обработка деревянных покрытий и драпировки актового зала, Поверка и замеры технических параметров электросети, замеры сопротивления изоляции	272 000,00
6	Техническое обслуживание газового оборудования	100 000,00
7	Техническое обслуживание медицинского оборудования	200 000,00
8	Ремонт наружной обшивки дымохода	24 000,00
9	Ремонт КНС (установка насоса)	190 335,72
10	Замена установок для механической очистки воды	72 000,00
	Итого:	1 700 335,72

5.6. Расчет (обоснование) расходов на оплату прочих работ, услуг

КФО

КФО 4 – субсидии на выполнение государственного (муниципального) задания

КВР

244 Прочая закупка товаров, работ и услуг

№ п/п	Наименование расходов	Количество договоров	Стоимость услуги, руб.
1	2	3	4
1	Страхование сотрудников (медицинский и педагогический персонал)	1	34 000,00
2	Страхование лифтов	1	5 000,00
3	Страхование гражданской ответственности	1	10 000,00
4	Медосмотр сотрудников	1	300 000,00
5	Страхование автотранспорта	1	20 000,00
6	Охрана объекта, имущества	4	156 000,00
7	Консультативные услуги, экологический контроль ЦПАТИ	1	75 000,00
8	Продление лицензий ПО	10	358 049,36
	Итого:	x	958 049,36

5.7. Расчет (обоснование) расходов на приобретение основных средств, материальных запасов

КФО 4 – субсидии на выполнение государственного (муниципального) задания

№ п/п	Наименование расходов	Количество	Средняя стоимость, руб.	Сумма, руб. (гр. 2 х гр. 3)
1	2	3	4	5
1	Приобретение основных средств	x	x	2 201 345,16
	в том числе по группам объектов:			2 201 345,16
1.1.	Машины и оборудование			2 201 345,16
1.2.	Производственный и хозяйственный инвентарь			0,00
	Итого:			2 201 345,16
2	Приобретение материалов	x	x	
	в том числе по группам материалов			
2.1.	Медикаменты и перевязочные средств, шт	18716	214,20	4 009 063,00
2.2.	Продукты питания, кг	55000	640,18	35 210 059,00
2.3.	Горюче-смазочные материалы, л	16000	50,00	316 279,00
2.4.	Строительные материалы,шт	0	0,00	515 321,16
2.5.	Прочие материальные запасы, шт	1400	100,00	645 279,40
	Итого:			40 696 001,56

Расчеты (обоснования) к плану финансово-хозяйственной деятельности государственного (муниципального) учреждения

1. Расчеты (обоснования) выплат персоналу (строка 210)

Код видов расходов III Фонд оплаты труда учреждений

Источники финансового обеспечения КФО 2 – приносящая доход деятельность (собственные доходы учреждений)

1.1. Расчеты (обоснования) расходов на оплату труда

№ п/п	Должность, группа должностей	Установленная численность, единицы	Среднемесячный размер оплаты труда на одного работника, руб.	в том числе:			Ежемесячная надбавка к должностному окладу, %	Иные выплаты	Фонд оплаты труда в год, руб.
				по должностному окладу	по выплатам компенсационного характера	по выплатам стимулирующего характера			
1	2	3	4	5	6	7	8	9	10
1	Директор интерната	1,00	0,00					0%	0,00
2	Заместитель директора по общим вопросам	1,00	5 943,34	19 817,00			30%	0%	59 433,42
3	Заместитель директора по медицинской части	1,00	5 475,90	18 253,00			30%	0%	54 759,00
4	Заместитель директора по воспитательной работе	1,00	5 475,90	18 253,00			30%	0%	54 759,00
5	Главная медицинская сестра	1,00	6 113,60	15 283,99			40%	0%	61 135,96
6	Юрисконсульт	1,00	2 917,61	7 294,03			40%	0%	29 176,12
7	Юрисконсульт	1,00	3 132,80	7 832,00			40%	0%	31 328,00
8	Главный бухгалтер	1,00	7 926,80	19 817,00			40%	0%	79 268,00
9	Заместитель главного бухгалтера	1,00	3 462,40	8 656,00			40%	0%	34 624,00
10	Ведущий экономист	1,00	3 280,00	8 200,00			40%	0%	32 800,00
11	Бухгалтер	2,00	2 985,20	7 463,00			40%	0%	59 704,00
12	Бухгалтер	3,00	3 132,80	7 832,00			40%	0%	93 984,00
13	Заведующий хозяйством	2,00	2 697,24	6 422,00			42%	0%	53 944,80

14	Заведующий складом	2,00	2 697,24	6 422,00				42%	0%	53 944,80
15	Кладовщик	2,00	2 213,82	5 271,00				42%	0%	44 276,40
16	Начальник отдела кадров	1,00	4 901,82	11 671,00				42%	0%	49 018,20
17	Ведущий специалист по кадрам	1,00	3 444,00	8 200,00				42%	0%	34 440,00
18	Специалист по кадрам	2,00	3 134,46	7 463,00				42%	0%	62 689,20
19	Специалист по охране труда	1,00	3 134,46	7 463,00				42%	0%	31 344,60
20	Специалист по закупкам	1,00	3 134,46	7 463,00				42%	0%	31 344,60
21	Специалист по закупкам	1,00	3 134,46	7 463,00				42%	0%	31 344,60
22	Электрик	1,50	3 134,46	7 463,00				42%	0%	47 016,90
23	Секретарь руководителя	1,00	2 596,86	6 183,00				42%	0%	25 968,60
24	Диспетчер-водитель	1,00	2 302,02	5 481,00				42%	0%	23 020,20
25	Инженер	1,00	2 961,42	7 051,00				42%	0%	29 614,20
26	Специалист фрезерной обработки	1,00	2 961,42	7 051,00				42%	0%	29 614,20
27	Инструктор по труду	1,00	2 961,42	7 051,00				42%	0%	29 614,20
28	Инструктор по трудовой терапии	14,00	3 022,32	7 196,00				42%	0%	423 124,80
29	Инструктор по адаптации физической культуры	9,00	3 209,22	7 641,00				42%	0%	288 829,80
20	Психолог	2,00	2 961,42	7 051,00				42%	0%	59 228,40
31	Специалист по социальной работе	4,00	4 968,60	11 830,00				42%	0%	198 744,00
32	Педагог дополнительного образования	8,00	4 643,94	11 057,00				42%	0%	371 515,20
33	Социальный педагог	8,00	4 643,94	11 057,00				42%	0%	371 515,20
34	Главный энергетик	1,00	4 182,36	9 958,00				42%	0%	41 823,60
35	Электромонтер по ремонту и обслуживанию электрооборудования	4,00	3 743,04	8 912,00				42%	0%	149 721,60
36	Оператор котельной	4,00	3 564,80	8 912,00				40%	0%	142 592,00
37	Слесарь по контрольно-измерительным приборам и автоматике	1,00	2 746,40	6 866,00				40%	0%	27 464,00
38	Слесарь-ремонтник	1,50	2 364,80	5 912,00				40%	0%	35 472,00
39	Машинист насосных	1,00	2 108,40	5 271,00				40%	0%	21 084,00

40	Шеф-повар	1,00	2 720,40	6 801,00			40%	0%	27 204,00
41	Повар	8,00	3 564,80	8 912,00			40%	0%	285 184,00
42	Официант	3,00	2 108,40	5 271,00			40%	0%	63 252,00
43	Кухонный рабочий	2,00	1 978,40	4 946,00			40%	0%	35 611,20
44	Кухонный рабочий	2,00	1 978,40	4 946,00			40%	0%	35 611,20
45	Буфетчик	8,00	3 578,40	8 946,00			40%	0%	257 644,80
46	Шеф-повар	1,00	2 720,40	6 801,00			40%	0%	24 483,60
47	Повар	6,00	3 564,80	8 912,00			40%	0%	192 499,20
48	Официант	2,00	4 216,80	10 542,00			40%	0%	75 902,40
49	Кухонный рабочий	4,00	14 313,60	35 784,00			40%	0%	515 289,60
50	Буфетчик	6,00	21 470,40	53 676,00			40%	0%	1 159 401,60
51	Механик	1,00	2 772,80	6 932,00			40%	0%	24 955,20
52	Водитель автомобиля	5,00	17 732,00	44 330,00			40%	0%	797 940,00
53	Водитель автомобиля	1,00	2 746,40	6 866,00			40%	0%	24 717,60
54	Кастелянша	1,00	1 978,40	4 946,00			40%	0%	17 805,60
55	Швея	2,00	2 108,40	5 271,00			40%	0%	37 951,20
56	Парикмахер	2,00	2 108,40	5 271,00			40%	0%	37 951,20
57	Машинист по стирке и ремонту спецодежды	6,00	3 308,40	8 271,00			40%	0%	178 653,60
58	Начальник хозяйственного отдела	1,00	2 720,40	6 801,00			40%	0%	24 483,60
59	Командант	1,00	2 108,40	5 271,00			40%	0%	21 084,00
60	Вахтер	1,00	1 978,40	4 946,00			40%	0%	17 805,60
61	Уборщик служебных помещений	13,00	2 778,40	6 946,00			40%	0%	325 072,80
62	Дворник	4,00	2 778,40	6 946,00			40%	0%	100 022,40
63	Дежурный по этажу	8,00	3 308,40	8 271,00			40%	0%	238 204,80
64	Дезинфектор	1,00	1 978,40	4 946,00			40%	0%	17 805,60
65	Слесарь-сантехник	4,00	3 564,80	8 912,00			40%	0%	128 332,80
66	Рабочий по комплексному обслуживанию и ремонту	8,00	3 308,40	8 271,00			40%	0%	238 204,80
67	Дворник	2,00	1 978,40	4 946,00			40%	0%	35 611,20
68	Грузчик	1,00	1 978,40	4 946,00			40%	0%	17 805,60
69	Сиделка (помощник по уходу)	57,00	1 978,40	4 946,00			40%	0%	1 014 919,20

1.2. Расчеты (обоснования) выплат персоналу при направлении в служебные командировки

КФО 2 – приносящая доход деятельность (собственные доходы учреждения)

КВР

112 Иные выплаты персоналу учреждений, за исключением фонда оплаты труда

№ п/п	Наименование расходов	Средний размер выплаты на одного работника в день, руб.	Количество работников, чел.	Количество дней	Сумма, руб. (гр. 3 x гр. 4 x гр. 5)
1	2	3	4	5	6
1	Выплата персоналу при направлении в служебные командировки в пределах территории Российской Федерации	x	x	x	0,00
	в том числе:				
1.1.	компенсация дополнительных расходов, связанных с проживанием вне места постоянного жительства (суточные)				0,00
1.2.	компенсация расходов по проезду в служебные командировки				0,00
1.3.	компенсация расходов по найму жилого помещения				0,00
	Итого:	x	x	x	0,00

1.3. Расчеты (обоснования) страховых взносов на обязательное страхование в Пенсионный фонд Российской Федерации, в Фонд социального страхования Российской Федерации, в Федеральный фонд обязательного медицинского

КФО

КФО 2 – приносящая доход деятельность (собственные доходы учреждения)

КВР

119 Взносы по обязательному социальному страхованию на выплаты по оплате труда работников и иные выплаты работникам учреждений

№ п/п	Наименование государственного внебюджетного фонда	Сумма взноса, руб.
1	2	3
1	Страховые взносы в Пенсионный фонд Российской Федерации, всего	4 733 000,00
1.1	в том числе: по ставке 22%	4 733 000,00
1.2	по ставке 0%	
1.3	с применением пониженных тарифов взносов в Пенсионный фонд Российской Федерации для отдельных категорий плательщиков	
2	Страховые взносы в Фонд социального страхования Российской Федерации, всего	592 100,00
2.1	в том числе: обязательное социальное страхование на случай временной нетрудоспособности и в связи с материнством по ставке 2,9%	553 900,00
2.2	с применением ставки взносов в Фонд социального страхования Российской Федерации по ставке 0,0%	
2.3	обязательное социальное страхование от несчастных случаев на производстве и профессиональных заболеваний по ставке 0,2%	38 200,00
2.4	обязательное социальное страхование от несчастных случаев на производстве и профессиональных заболеваний по ставке 0, %*	
2.5	обязательное социальное страхование от несчастных случаев на производстве и профессиональных заболеваний по ставке 0, %*	
3	Страховые взносы в Федеральный фонд обязательного медицинского страхования, всего	974 100,00
	Итого:	6 299 200,00

* Указываются страховые тарифы, дифференцированные по классам профессионального риска, установленные Федеральным законом от 22 декабря 2005 г. № 179-ФЗ "О страховых тарифах на обязательное социальное страхование от несчастных случаев на производстве и профессиональных заболеваний на 2006 год" (Собрание законодательства Российской Федерации, 2005, № 52, ст. 5592; 2015,

3. Расчет (обоснование) расходов на уплату налогов, сборов и иных платежей

Код видов расходов **851 Уплата налога на имущество организаций и земельного налога**

Источник финансового обеспечения **КФО 2 – приносящая доход деятельность (собственные доходы учреждения)**

№ п/п	Наименование расходов	Налоговая база, руб.	Ставка налога, %	Сумма исчисленного налога, подлежащего уплате, руб. (гр. 3 x гр. 4 / 100)
1	2	3	4	5
1	Налог на имущество	140 909,09	2,2	310 000,00
1.1.	в том числе по группам:			
	недвижимое имущество	140 909,09	2,2	310 000,00
	Итого:	x	x	310 000,00

Код видов расходов **852 Уплата прочих налогов, сборов**

Источник финансового обеспечения **КФО 2 – приносящая доход деятельность (собственные доходы учреждения)**

№ п/п	Наименование расходов	Налоговая база, руб.	Ставка налога, %	Сумма исчисленного налога, подлежащего уплате, руб. (гр. 3 x гр. 4 / 100)
1	2	3	4	5
1	Транспортный налог			0,00
1.1.	в том числе по транспортным средствам:			
	ГАЗ 322132 (H398 BE 30)	140,00	32	4 480,00
1.2.	КАВЗ 44235-62 (Г 755 МО 30)	169,00	32	5 408,00
1.3.	ГАЗ 2707 (K017EH30)	123,80	32	3 962,00
1.4.	ГАЗ 322132 (K182KH30)	98,00	27	2 646,00
1.3.	госпошлины			3 504,00
	Итого:	x	x	20 000,00

Код видов расходов **853 Уплата иных платежей**

Источник финансового обеспечения

КФО 2 – приносящая доход деятельность (собственные доходы учреждения)

№ п/п	Наименование расходов	Налоговая база, руб.	Ставка налога, %	Сумма исчисленного налога, подлежащего уплате, руб. (гр. 3 x гр. 4 / 100)
1	2	3	4	5
1	уплата иных платежей штрафов			10 000,00
	Итого:	x	x	10 000,00

Итого:

Итого:

1

уплата иных платежей штрафов

5. Расчет (обоснование) расходов на закупку товаров, работ, услуг

Код видов расходов

244 Прочая закупка товаров, работ и услуг

Источник финансового обеспечения

КФО 2 – приносящая доход деятельность (собственные доходы учреждения)

5.1. Расчет (обоснование) расходов на оплату услуг связи

№ п/п	Наименование расходов	Количество номеров	Количество платежей в год	Стоимость за единицу, руб.	Сумма, руб. (гр. 3 x гр. 4 x гр. 5)
1	2	3	4	5	6
1	Услуги мобильной связи корпоративным клиентам	1	12	2 083,33	25 000,00
	Итого:	x	x	x	25 000,00

5.2. Расчет (обоснование) расходов на оплату транспортных услуг

КФО

КФО 2 – приносящая доход деятельность (собственные доходы учреждения)

КВР

244 Прочая закупка товаров, работ и услуг

№ п/п	Наименование расходов	Количество услуг перевозки	Цена услуги перевозки, руб.	Сумма, руб. (гр. 3 x гр. 4)
1	2	3	4	5
1	Доставка наркотических препаратов	1	3 341,96	3 341,96
	Итого:		3 341,96	3 341,96

№ п/п	Наименование расходов	Количество услуг перевозки	Цена услуги перевозки, руб.	Сумма, руб. (гр. 3 x гр. 4)
1	2	3	4	5

5.3. Расчет (обоснование) расходов на оплату коммунальных услуг

КФО

КФО 2 – приносящая доход деятельность (собственные доходы учреждения)

КВР

244 Прочая закупка товаров, работ и услуг

№ п/п	Наименование показателя	Размер потребления ресурсов	Тариф (с учетом НДС), руб.	Индексация, %	Сумма, руб. (гр. 4 x гр. 5 x гр. 6)
1	2	4	5	6	6
2	Вывоз ТБО, всего			0%	0,00
	в том числе по объектам:*				
2.1	в том числе по участкам: г. Нариманов, ул. Волгоградская д.11				
3	Холодное водоснабжение, всего			0%	1 230 476,63
	в том числе по объектам:*				
3.1	в том числе по участкам: г. Нариманов, ул. Волгоградская д.11	27343,93	45,00		1 230 476,63
4	Водоотведение, всего			0%	1 069 523,36
	в том числе по объектам:*				
4.1	в том числе по участкам: г. Нариманов, ул. Волгоградская д.11	27343,93	62,00		1 069 523,36
	Итого:	x	x	x	2 300 000,00
	Техническая вода				
	в том числе по участкам: г. Нариманов, ул. Волгоградская д.11				100 000,00
	Итого:	x	x	x	2 400 000,00

5.3. Расчет (обоснование) расходов на оплату коммунальных услуг

КФО

КФО 2 – приносящая доход деятельность (собственные доходы учреждения)

КВР

247 Закупка энергетических ресурсов

№ п/п	Наименование показателя	Размер потребления ресурсов	Тариф (с учетом НДС), руб.	Индексация, %	Сумма, руб. (гр. 4 x гр. 5 x гр. 6)
1	2	4	5	6	6
1	Электроснабжение, всего			0%	1 100 000,00
	в том числе по объектам:*				
1.1	в том числе по участкам: г. Нариманов, ул. Волгоградская д.11	185185	5,94		1 100 000,00
5	Газоснабжение, всего			0%	1 100 000,00
	в том числе по объектам:*				
5.1	в том числе по участкам: г. Нариманов, ул. Волгоградская д.11	192307,6923	5,72		1 100 000,00
	Итого:	x	x	x	2 200 000,00

КВР

№ п/п	Наименование показателя	Размер потребления ресурсов	Тариф (с учетом НДС), руб.	Индексация, %	Сумма, руб. (гр. 4 x гр. 5 x гр. 6)
1	2	4	5	6	6
5	Газоснабжение, всего			0%	1 100 000,00
	в том числе по объектам:*				
	в том числе по участкам: г. Нариманов, ул. Волгоградская д.11	192307,6923	5,72		1 100 000,00

5.5. Расчет (обоснование) расходов на оплату работ, услуг по содержанию имущества

КФО

КФО 2 – приносящая доход деятельность (собственные доходы учреждения)

КВР

244 Прочая закупка товаров, работ и услуг

№ п/п	Наименование расходов	Стоимость работ (услуг), руб.
1	2	3
1	Замена окон пищеблок	600 000,00
2	Проведение измерений сопротивления изоляций электропроводки, испытание устройств защитного заземления	20 000,00
3	Гидравлические испытания парового стерилизатора	10 000,00
4	Услуги по сбору, транспортировке и утилизации опасных медицинских отходов	10 000,00
5	Услуги по профилактике и борьбе с переносчиками инфекционных заболеваний	145 724,00
6	Ремонт холодильного оборудования	40 000,00
7	Услуги по содержанию оргтехники	82 000,00
8	Ремонт ванных комнат, сан.узлов	1 398 000,00
9	Дезинфекция, дезинсекция	350 000,00
10	Текущий ремонт здания	486 591,36
	Итого:	3 142 315,36

5.4. Расчет (обоснование) расходов на оплату аренды имущества

КФО

КФО 2 – приносящая доход деятельность (собственные доходы учреждения)

КВР

№ п/п	Наименование показателя	Количество	Ставка арендной платы	Стоимость с учетом НДС, руб.
1	2	4	5	6
1	Аренда недвижимого имущества	x	x	0,00
	в том числе:	x	x	x
1.1				
1.2				
2	Аренда движимого имущества	x	x	0,00
	в том числе:	x	x	x
2.1				
2.2				
	Итого:	x	x	0,00

№	Наименование показателя	Количество	Ставка арендной платы	Стоимость с учетом НДС, руб.
1.2				
2	Аренда движимого имущества			

5.6. Расчет (обоснование) расходов на оплату прочих работ, услуг

КФО КФО 2 – приносящая доход деятельность

КВР 244 Прочая закупка товаров, работ и

№ п/п	Наименование расходов	Количество месяцев	Стоимость услуги, руб.
1	2	3	4
1	Охрана объекта	12	1 080 000,00
	Итого:	х	1 080 000,00

5.6. Расчет (обоснование) расходов на оплату прочих работ, услуг

КФО

КФО 2 – приносящая доход
деятельность (собственные доходы
учреждения)

КВР

244 Прочая закупка товаров, работ и
услуг

№ п/п	Наименование расходов	Количество договоров	Стоимость услуги, руб.
1	2	3	4
1	Информационно-справочная система Консультант	1	95 000,00
3	Обслуживание ПО 1С Бухгалтерия, 1С: Зарплата и кадры, 1С :Медицина, ИТС Бюджет Проф"	1	135 000,00
4	Обучение персонала	1	74 000,00
5	Допуск к работе с НВ и ПВ	1	110 000,00
6	Проведение технической экспертизы оборудования	1	15 000,00
7	Санитарный минимум. Оформление мед.книжек.	1	20 000,00
8	Публикация в газете степная новь (отчет по итогам года)	1	40 000,00
9	Бланочная продукция	1	100 000,00
10	Разработка сметной документации по реконструкции котельной	1	520 000,00
11	Абонентское обслуживание системы мониторинга автотранспорта ГЛОНАСС (мес.)	1	22 560,00
12	Услуги по охране объекта, имущества	3	230 000,00
13	Проверка знаний операторов котельной	1	4 000,00
14	Проверка знаний слесаря КИПиА	1	2 000,00
15	Проверка знаний специалистов по промбезопасности	1	50 000,00
16	Обучение "Пожарно-технический минимум "	1	17 000,00
17	Обучение медперсонала	1	327 278,95
18	Продление лицензии Сбис электронная отчетность	1	11 000,00
20	Производственный контроль. Бактериологические исследования смывов	1	60 000,00
21	Лабораторные исследования биологической среды на наркотические средства	1	95 000,00

22	Проведение прижизненных патологоанатомических исследований биопсийного материала	1	9 000,00
23	Обследование медицинского персонала в СПИД центре	1	14 000,00
25	Услуги по доставке и охране наркотических средств	1	12 000,00
	Итого:	x	1 962 838,95

УТВЕРЖДАЮ:

 Директор

 Главный врач

 Начальник

 Начальник

 Начальник

 Начальник

 Начальник

 Начальник

 Начальник

 Начальник

 Начальник

 Начальник

 Начальник

 Начальник

 Начальник

 Начальник

 Начальник

 Начальник

 Начальник

 Начальник

 Начальник

 Начальник

 Начальник

 Начальник

 Начальник

 Начальник

 Начальник

 Начальник

 Начальник

 Начальник

 Начальник

 Начальник

 Начальник

 Начальник

 Начальник

 Начальник

 Начальник

 Начальник

5.7. Расчет (обоснование) расходов на приобретение основных средств, материальных запасов

КФО 2 – приносящая доход деятельность (собственные доходы учреждения)

№ п/п	Наименование расходов	Количество	Средняя стоимость, руб.	Сумма, руб. (гр. 2 x гр. 3)
1	2	3	4	5
1	Приобретение основных средств	x	x	4 387 058,00
	в том числе по группам объектов:			4 387 058,00
1.1.	Машины и оборудование	10	438 705,80	4 387 058,00
1.2.	Транспортные средства			0,00
1.3.	Инвентарь производственный и хозяйственный			0,00
1.4.	Биологические ресурсы			0,00
1.5.	Прочие основные средства			
	Итого:			4 387 058,00
2	Приобретение материалов	x	x	
	в том числе по группам материалов			
2.1.	Медикаменты и перевязочные средств, шт			950 000,00
2.2.	Продукты питания, кг			12 500 000,00
2.3.	Выплаты персоналу в натуральной форме			0,00
2.4.	Горюче-смазочные материалы, л			1 333 278,00
2.5.	Строительные материалы, шт			1 452 333,00
2.6.	Мягкий инвентарь, шт			2 200 000,00
2.7.	Прочие материальные запасы, шт			2 584 634,73
	Итого:			21 020 245,73